

| | | | |
|------------------|------------------------|----------------|-------------------|
| Lycée secondaire | Devoir de Synthèse N°2 | Note :...../20 | |
| De chrarda | En Technologie | Durée :2Heures | Date : 06/03/2013 |

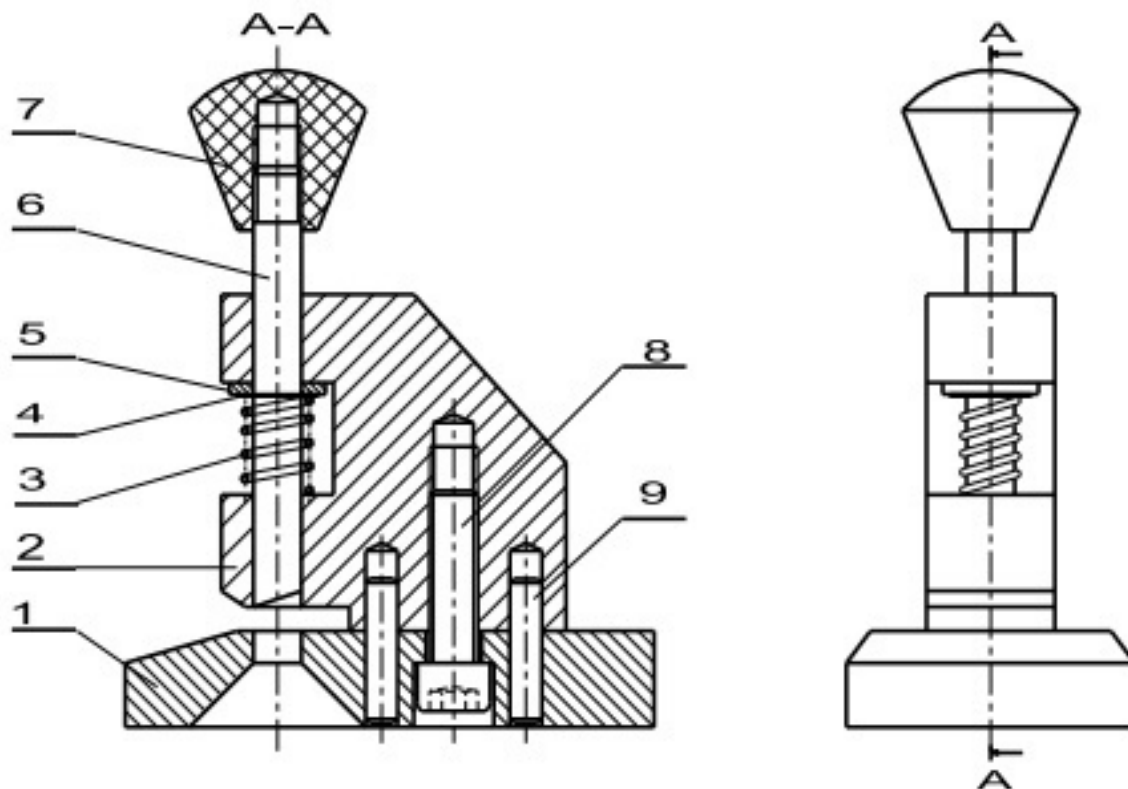
Système : La perforatrice

I/ Mise en situation

1/ Présentation:La perforatrice représentée ci-contre permet de perforer (percer) des feuilles pour les mettre dans des classeurs à anneaux



2/ On donne ci-dessous le dessin d'ensemble de la perforatrice



| | | | | |
|-----|----|------------------------------------|-----------|-----------|
| 9 | 2 | Goupille de positionnement | Stubs | Acier |
| 8 | 1 | Vis CHC | | Acier |
| 7 | 1 | Bouton | PF21 | Plastique |
| 6 | 1 | Poinçon | C60 | Acier |
| 5 | 1 | Rondelle plate M6U | | NFE25-514 |
| 4 | 1 | Anneau élastique pour arbre, 6x1.5 | | NFE22-163 |
| 3 | 1 | Ressort | 51 Cr V4 | Acier |
| 2 | 1 | Corps | S235 | Acier |
| 1 | 1 | Socle | S235 | Acier |
| Rep | Nb | Désignation | Référence | Matière |

ECHELLE :1 :1

PERFORATRICE

Nom :

Date :

ETABLISSEMENT

Numéro :

00

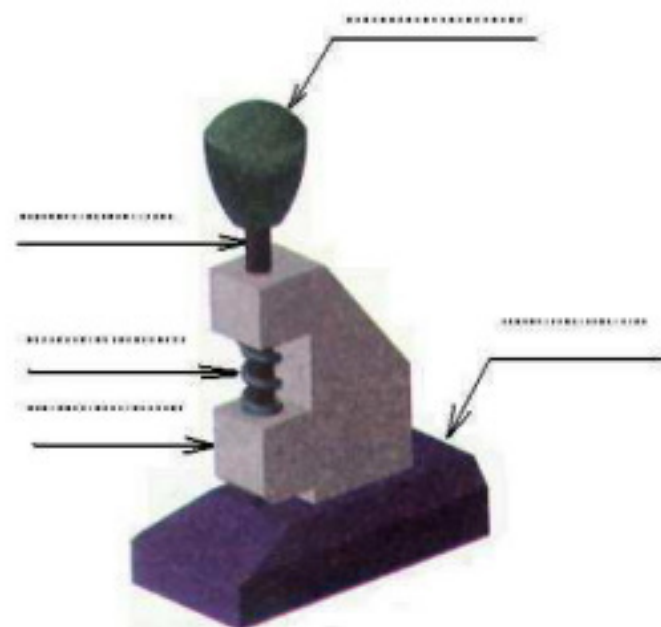
II/ Travail demandé :1/

Prepared by:

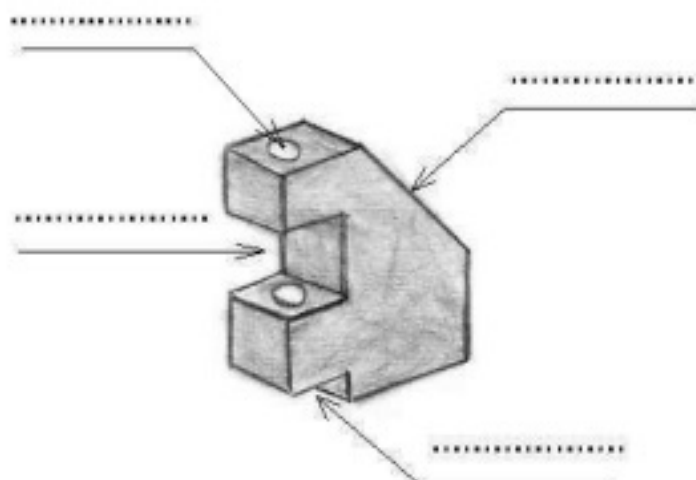
موقع علمي

www.3alemni.tn

A/ Compléter à partir du dessin d'ensemble représenté ci-dessus le nom des éléments suivants : (3.75pts)



B/Nommer les formes technologiques suivantes : (3pts)



C/ Quel est le rôle des deux goupilles (9)?.(0.75pt)

D/ Quel est le rôle de la vis (8) ?.(0.75pt)

E/ En quelle matière est le bouton (7) ?.(0.75pt)

F/Relever sur le dessin d'ensemble de la perforatrice la course maximale du poinçon (6).(0.75pt)

G/ Colorier sur le dessin d'ensemble les parties visibles du corps(2).(0.75pt)

2/ Complétez les phrases suivantes par les termes entre parenthèses:(3.75pts)
(cartouche, le dessin d'ensemble, nomenclature, l'échelle du dessin, compréhension)

*Leest une représentation générale du produit qui montre toutes les pièces et permet l'étude, la conception et lad'un produit.

*Le..... est la carte d'identité du document. Il comporte plusieurs cases où sont notés le format du document technique, le symbole de la méthode de projection, le nom et la raison sociale de l'entreprise, le titre du document, , le nom du dessinateur et la date de fin d'exécution du dessin.

*La.....est la liste complète des pièces ou des composants qui constituent le produit.

3/Remplir le tableau suivant :(3pts)

| Utilisations | type du trait utilisé | symbole du trait |
|--------------|-----------------------|------------------|
| | | |

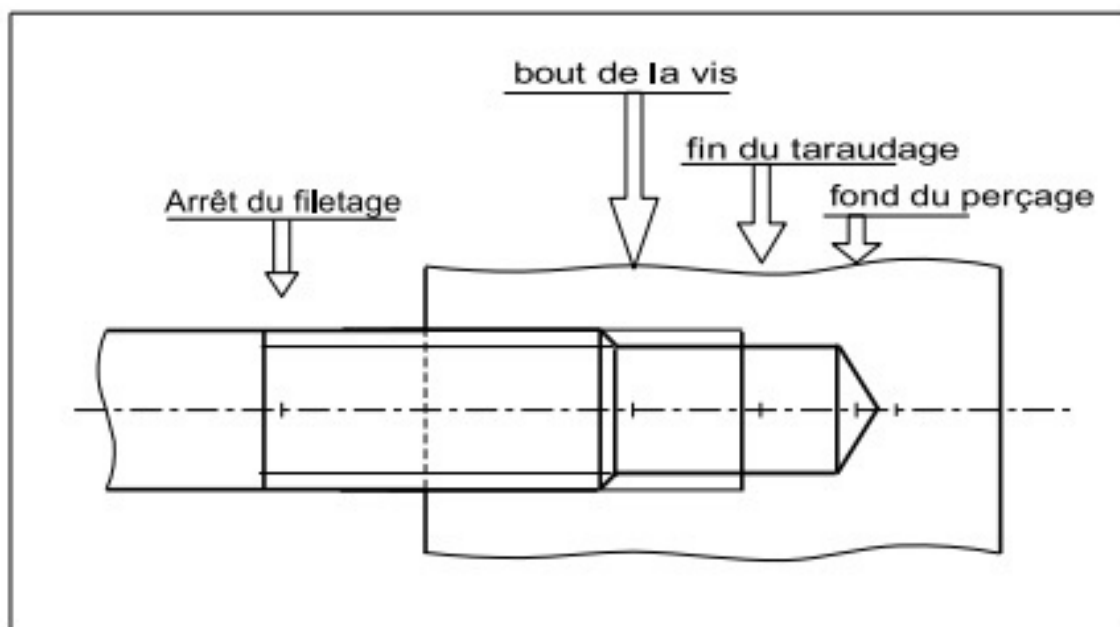
Prepared by:

موقع علمني

www.3alemni.tn

| | | |
|---|-------|--|
| Arêtes et contours des vues. | | |
| Arêtes et contours cachés. | ----- | |
| Lignes de cote, hachures, arêtes fictives | ----- | |
| Axe | ----- | |

4) Compléter la représentation de l'assemblage ci-dessous (vis implantée dans un trou taraudé borgne De diamètre 20mm).(6pts)



5/On donne le dessin du corps (2) seule par sa vue de face, sa vue de gauche et sa vue de dessous incomplètes à l'échelle 2 :1.(16.75pts)

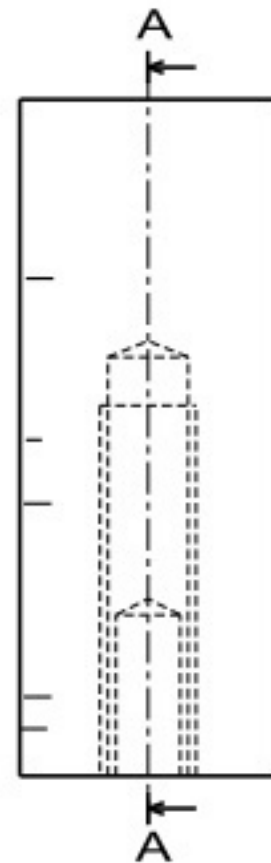
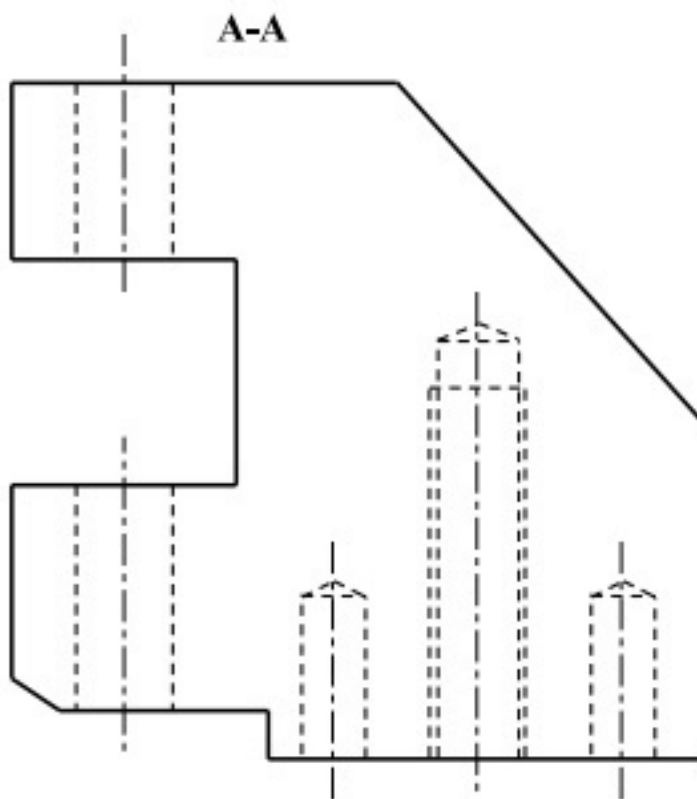
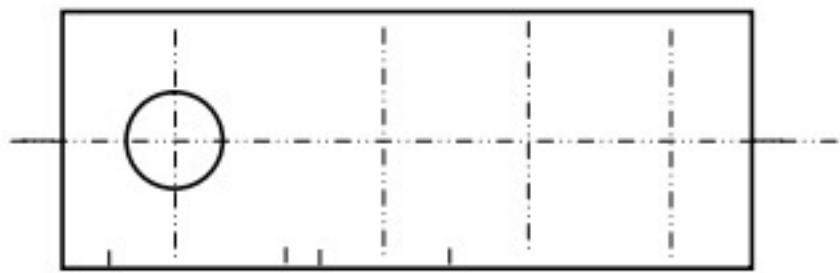
Compléter : 1/ * A/ l'esquisse du rectangle capable de la vue de dessous

*B/ la vue de face en coupe A-A

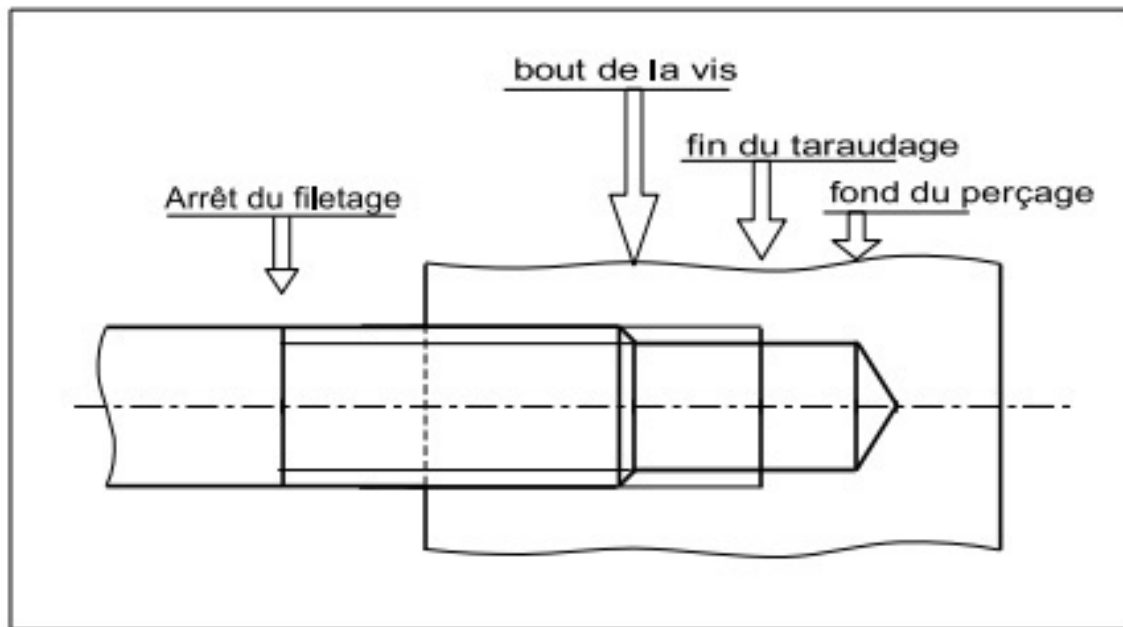
*C/ la vue de gauche

* D/ la vue de dessous

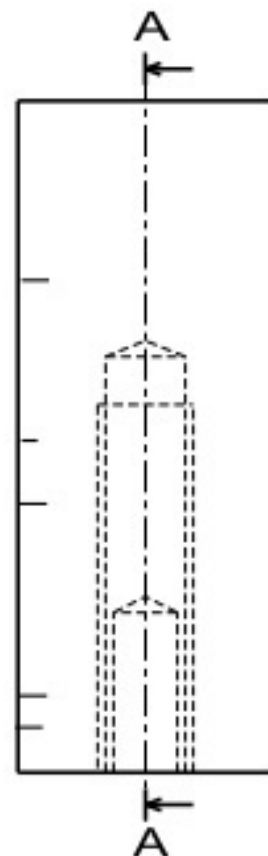
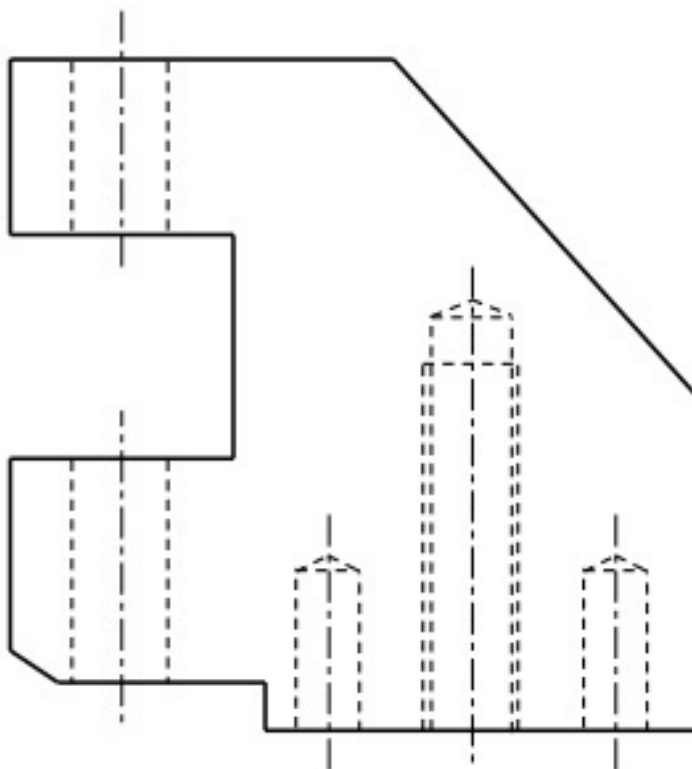
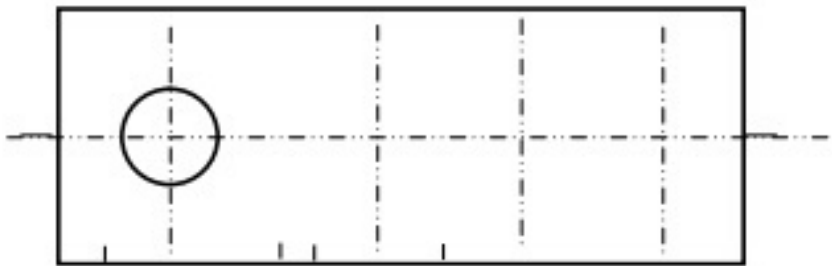
2/ Coter le trou taraudé

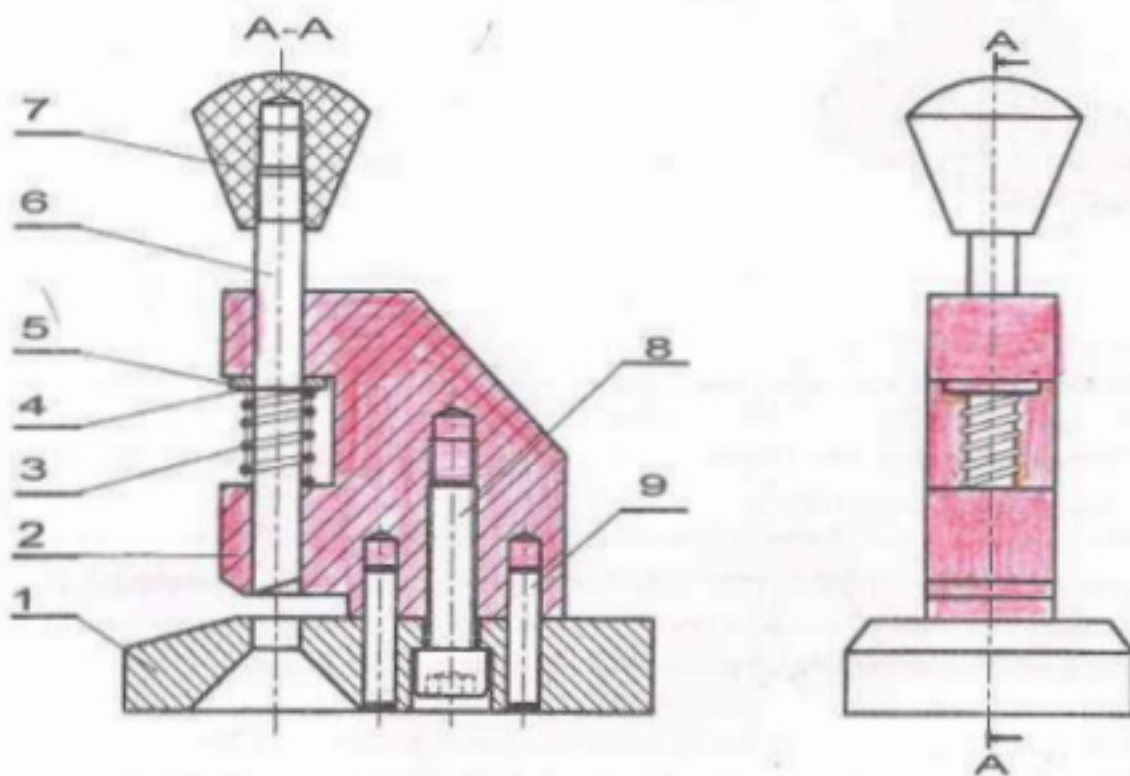


4) Compléter la représentation de l'assemblage ci-dessous (vis implantée dans un trou taraudé borgne De diamètre 20mm).(6pts)



5/





4) Compléter la représentation de l'assemblage ci-dessous (vis implantée dans un trou taraudé borgne De diamètre 20mm). (6pts)

