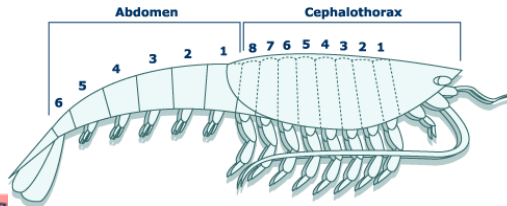
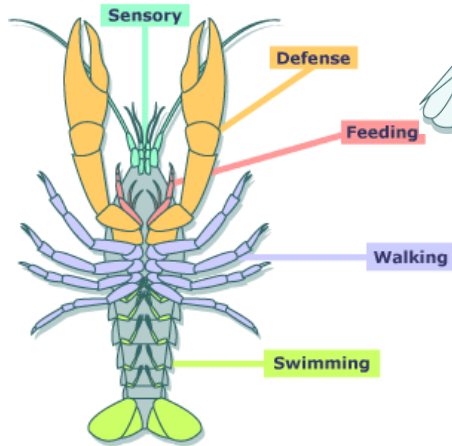


Many limbs, many functions:
a ventral view of crayfish limbs



ARTRÓPODOS

Tagmosis

Exoesqueleto duro de quitina

Apéndices articulados y numerosos

MOLUSCOS

ANÉLIDOS

NEMERTINOS

NEMATODOS

Grupos menores

PLATELMINTOS

Cutícula de colágeno, con mudas

LOFOTROCOZOOS

Opción 2

ECDISOZOOS

Cutícula externa y ecdisis

Celoma segmentado en metámeros

PROTOSTOMADOS

DEUTEROSTOMADOS

Triblásticos (tres capas celulares fundamentales)

BILATERIA

Cavidad gastrovascular
Sistema nervioso difuso – órganos sensoriales

EUMETAZOOS

ANIMALES (metazoos)

El orden de las características
no refleja los tiempos
cronológicos de surgimiento