

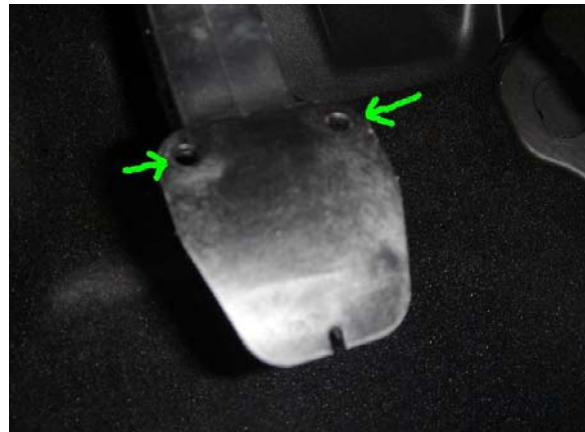
Einbauanleitung Alupedale Seat Altea

Zuerst mal eine Übersicht der benötigten Teile:

Übersicht Teilenummern	<u>DSG/Automatik</u>	<u>Schaltgetriebe</u>
Gaspedal	1K1 723 503 N 59,74 Euro	1K1 721 503 N 59,74 Euro
Bremspedal	1K0 723 131 4J4 12,06 Euro	1K0 721 131 4J4 7,31 Euro
Kupplungspedal	--- 😊	1K1 721 601 4J4 7,31 Euro
Fußstütze	1K1 864 551 TKH 11,14 Euro	1K1 864 551 TKH 11,14 Euro

Kupplungspedal:

Den Gummi des original Pedalüberzugs von unten her (vom Fahrersitz aus) nach oben runterziehen. Geht relativ leicht. An der grünen Markierung sind noch zwei Gumminasen, mit denen sich der Pedalgummi mit dem Pedal fixiert. Einfach rausziehen.



Das Alupedal von unten her auf das Pedal aufsetzen und überziehen, zum Schluss die beiden Gumminippel evtl. mit Hilfe einer Zange (von unten ziehen) durch das Pedal fädeln und arretieren. Fertig.

Bremspedal:

Beim Bremspedal ist es fast die identische Vorgehensweise, allerdings gibt es dort nicht zwei Gumminippel, sondern nur einen in der Mitte des Pedals.



Die Gummilasche wieder mit der Zange nach unten durchziehen. Fertig.

Gaspedal:

Jetzt wird es etwas komplizierter! Zuerst wird die Plastikkappe am linken oberen Ende des Pedals ausgehebelt. Darunter befindet sich eine Torx Schraube (rot markiert), die zu öffnen ist.



Danach das Pedal am unteren Ende möglichst senkrecht nach oben aus dem Fahrzeugboden ziehen. Das Pedal ist mit zwei flexiblen Nasen gesichert, die beim Ausbauen vermutlich abbrechen! Vorsicht, das obere Ende des Pedals hängt noch am Kabelbaum. Nachdem man mit der Pedaleinheit nun etwas mehr Spielraum hat, kann man die

Gummiabdeckung des Steckers etwas nach oben schieben. Darunter sieht man den Stecker mit Arretierung (auf dem Bild schon abgezogen).



Um den Stecker abzuziehen, die weiße Lasche (rot markiert) von oben her (sehr!!) kräftig nach unten schieben, damit der Stecker entriegelt. Dann kann der Stecker nach oben abgezogen werden.

Zusammenbau mit der Alueinheit in umgekehrter Reihenfolge. Erst Stecker aufstecken und darauf achten, dass die Gummitülle wieder gut sitzt. Danach das Pedal am unteren Ende **kräftig** senkrecht nach unten in den Wagenboden drücken. Im Fahrzeugboden sind zwei Stehbolzen, auf denen die beiden Öffnungen des Pedals einrasten müssen. Sitzt das Pedal dort richtig drin, kann die obere Schraube relativ leicht eingedreht werden. Danach die Schutzkappe wieder einstecken. Fertig!

Fußstütze:

Ebenfalls nicht ganz einfach. Zuerst muss der Hebel für die Motorhaubenentriegelung entfernt werden. Dazu an der Vorderseite des Hebels (Fahrtrichtung) die Arretierung lösen (siehe Bild, grün markiert)





Danach die Einstiegsleiste im vorderen Bereich nach oben ziehen und teilweise ausklipsen (roter Pfeil). Sodann kann die Verkleidung rund um die Motorhaubenentriegelung (rechtes Bild) schon entfernt werden (grün markierter Bereich, nicht mehr geschraubt). Ist die Verkleidung entfernt, wird die Schraube der Fußstütze (blauer Pfeil) sichtbar.



Die Schraube (Torx) ausdrehen, die Fußstütze kann nun nach oben herausgeschoben und entnommen werden. Alufußstütze einsetzen, nach unten schieben und Torx wieder festziehen. Danach die Verkleidung wieder einsetzen und die Klipse einrasten lassen. (Etwas tricky... ☺) Dann die Einstiegsleiste ebenfalls wieder nach unten festdrücken.

Wenn man die Schutzfolie für die Montage noch auf der Fußstütze gelassen hat, diese jetzt entfernen. Fertig!

Zum Schluss noch mal alle Pedale auf festen Sitz kontrollieren. Wenn alles richtig gemacht wurde, sollte es so aussehen:



Das SEAT-Forum und der Autor übernehmen für diese EBA keinerlei Haftung. Selbständige Arbeiten am Fahrzeug geschehen auf eigene Gefahr. Weitergehende Fragen entweder im seat-forum.de stellen oder mail to: AlteaTDI@freenet.de
Vervielfältigung nur mit Genehmigung des Autors!



Gruss

Marco

