

## Partida N°31

### JUGADA EN EL CAMPEONATO SUDAMERICANO BUENOS AIRES - 1934-35

Blancas: J.C. Balparda  
Negras: R. Grau  
Peón dama - Tarrasch

1.d4	d5
2.♘f3	e6
3.c4	c5
4.cxd5	exd5
5.♘c3	♘c6
6.♙f4	...

Desde hace mucho tiempo se considera que la línea de juego más agresiva contra el sistema Tarrasch es la variante Rubinstein. Por ejemplo: 6.g3! ♘f6 7.♙g2 cxd4 (si 7...♙e7 8.O-O O-O 9.♙g5 ♙e6 10.♖c1 ♘c4 11.♙xe7 ♖xe7 12.dxc5 ♖ad8 13.♘d4 ♘xc5 14.♘xc6 bxc6 15.♖d4, con superioridad para las blancas); 8.♘xd4 ♙c5 9.♘b3! ♙b6 (9...♙b4 10.O-O ♙xc3 11.bxc3 O-O 12.♙g5 ♙e6 13.♘c5 ♖e7 14.♘xc6 fxc6 15.c4, y las blancas están mejor) ; 10.O-O ♙e6 11.♙g5 O-O 12.♘a4 h6 13.♘xb6 axb6 14.♙e3, con juego superior para el primer jugador. O bien: 6.g3 ♘f6 7.♙g2 ♙g4 8.♘e5! cxd4 (si 8...♙e6 9.♘xc6 bxc6 10.e4 cxd4 11.exd5 cxd5 12.♖xd4 ♙e7 13.O-O, etc.); 9.♘xg4 dxc3 10.♘xf6+ ♖xf6 11.bxc3 ♖xc3+ 12.♙d2 ♖f6 13.O-O ♖d8 14.♖b3 b6 15.♙c3, con superioridad para las blancas.

6...	♘f6
7.e3	c4

Las negras plantean ahora un sistema similar al de la Variante Sueca, con la ventaja para ellas en el presente caso de que las blan-

cas han perdido la oportunidad de jugar satisfactoriamente el golpe e4 directamente, que crea serias dificultades al segundo jugador.

8.♙e2	♙b4
9.O-O	O-O
10.♙g5	♙xc3
11.bxc3	h6
12.♙xf6	♖xf6

Las negras han quedado con un juego cómodo y ahora se preparan a atacar en el flanco dama.

13.e4	...
-------	-----

Una tentativa interesante, pero que resulta poco eficaz.

13. ...	♙e6
14.♘d2	b5
15.exd5	♙xd5
16.♖b1	♖ab8
17.♙f3	♘e7



Como puede apreciarse, las negras tra-

tan de quedar con el dominio del punto fuerte delante del peón libre enemigo.

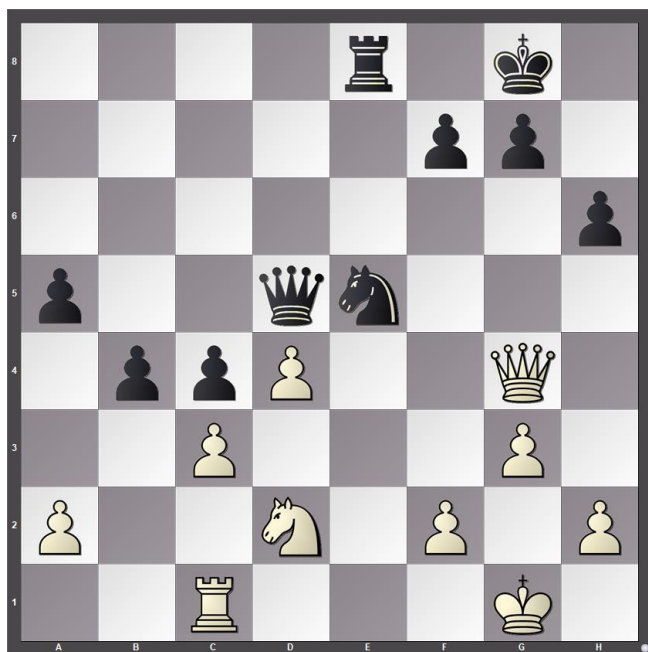
18.♘e4 ♔c6  
19.♖e1 a5  
20.♖c1 ♖fe8  
21.♖f4 ♘g6  
22.♖g4 ♖bd8!

Amenazando ganar con h5, golpe que ahora no servía a causa de 23.♖f5, y contra 23. ... ♘h4 24.♖xd5 ♖xd5 25.♘f6+, etcétera.

23.♘d2 ♖xe1+  
24.♖xe1 b4

Fracasada la intentona de ataque de las blancas en el flanco rey, las negras inician la maniobra final en el flanco dama.

25.♖c1 ♖e8  
26.♙xd5 ♖xd5  
27.g3 ♘e5!



La situación de las blancas se torna ahora muy delicada.

28.♖e2 bxc3  
29.♖xc3 ♖xd4  
30.♖e3 c3  
31.♘b1 ...

Si 31.♘b3 ♖d5; etcétera.

31... ♖c8

32.♘xc3 ...

No sirve 32.♖xe5, por c2, que gana en seguida.

32... f6  
33.♖c2 ♔h8  
34.♖b3 ♘g4  
35.♖f3 ♘xf2!

La defensa es ya muy penosa para las blancas. El juego está perdido para ellas.

36.♖xf2 ♖xc3  
37.♖b8+ ♔h7  
38.♖b1+ ♖d3  
39.♔g2 ♖e4+  
40.♔g1 ♖xg3+  
0-1

Y las blancas abandonaron.

