



ENCUENTRANOS EN
FACEBOOK COMO
SPY-KING.COM

GAÑO
YOTSUBA
GOOD

DESCARGA EN
ESTOS
SERVIDORES

By: Drawing
2020.1



비즈

VISITA
NARTAG.COM
PARA MAS CA-
PITULOS



SIGUENOS EN
DISCORD.COM/
INVITE/NARTAG



SIGUENOS
EN NARTAG.COM
PARA CAPITULOS
ADELANTADOS



ESTAMOS
RECLUTANDO

Reclutamos:
Editoras
Traductoras

Si estas interesada/
puedes comunicarte a traves
de nuestro facebook



APOYANOS EN:

KO-FI.COM/NARTAG

O LEYENDO EN NARTAG.COM

DISCORD: DISCORD.COM/INVITE/NARTAG

PATREON: PATREON.COM/

TRADUCCIONESAMISTOSAS

COMO MEN-
CIONO EL USUARIO
SHIN SANG YONG, AL
VER QUE LA DETECCIÓN
NO FUNCIONA INCLU-
SO A DISTANCIA,

PARECE QUE
AQUELLO QUE SE
ENCUENTRA DE-
LANTE NUESTRO
ES ALTAMENTE
PELIGROSO.

TENEMOS
DOS OPCIONES.
ENTRAR.

끄흠
...



ENTRAR.

O RODEARLO,
¿NO ES ASÍ?



SÍ.

INTENTAR
ATRAVESAR LA
TRAMPA,

O PREFERIR
VOLVER Y TRATAR
DE ENCONTRAR
OTRO CAMINO ASÍ
NOS CUESTE MÁS
TIEMPO.



NECESITO

NECESITO
QUE ME DIGAN
SU OPINIÓN.

메모라이즈

각색·작화 정 하
원작 로유진

**EN MI VIDA PA-
SADA, ESCOGÍ RO-
DEARLO Y BUSCAR
OTRO CAMINO.**

**COMO RESULTADO,
SACRIFIQUE UNA GRAN
CANTIDAD DE TIEMPO
SOLO PARA SALIR DE
ESE PUNTO...**

**Y PELEAR CON-
TRA INNUMERABLES
CABALLEROS DE LA
MUERTE.**



SIN IMPORTAR LO QUE PIENSEN LOS DEMÁS, ESTE LUGAR ES UNA TRAMPA QUE CONTIENE MONSTRUOS Y MAGIA ANCESTRAL.

Y COMO ESPERABA, CREO QUE ALGUIEN CONSTRUYÓ ESTA CUEVA CON DIFERENTES SECCIONES.

SI VAMOS DERECHO CAEREMOS EN LA TRAMPA Y SI LO RODEAMOS, NOS ENFRENTAREMOS A LOS CABALLEROS DE LA MUERTE.



LA RAZÓN POR LA QUE VINE AQUÍ FUE PARA REDUCIR DRÁSTICAMENTE EL TIEMPO DE ATAQUE.

PERO NATURALMENTE, SI HAY PELIGRO FRENTE A TI, CONSIDERARAS REGRESAR O RODEARLO.



POR FAVOR, DÉJENME SABER SI TIENEN UNA MEJOR OPCIÓN.

¿IREMOS POR ESTE CAMINO O REGRESAREMOS?



HAREMOS LO
QUE DECIDAS.

¡PORQUE
NUESTRO LÍDER ES
EL MEJOR!

¡VIGILEN LOS
LADOS!

¡LEE YU JEONG!

¡CIELOS!





푹...



OH... ¿AL FIN
TERMINAMOS?

BUENO, HA-
BÍA BASTANTE
DE ELLOS.

LO SÉ. NO PUE-
DO CREER QUE SOLO
ERAN ESQUELETOS
NORMALES.

TOMEMOS UN
DESCANSO.

NOS IREMOS
UNA VEZ QUE SE HAYAN
TRATADO LAS HERIDAS Y
REORGANIZADO.



아아아아아

¡CURAR!



CIELOS...

탁



LEE YU
JEONG.

DÉJAME
HABLARTE UN
SEGUNDO.



¡...!

SOLO ES UN
COMENTARIO, PERO SI-
GUES CREANDO BRECHAS
AÚN CUANDO SABES QUE
NO SALDRÁ NADA BUE-
NO DE ESO.

JUSTO COMO
CON EL GOLEM DE
SANGRE, CUANDO
SALTAS, CREAS UN
ESPACIO ENTRE EL
MONSTRUO Y EL
USUARIO.

Y COMO TE DIJE,
SI ESTÁS RODEADA
POR ENEMIGOS, EL
ÁREA DE ATAQUE QUE
ESTÉ DIRIGIDA HACIA TI
SERÁ MÁS GRANDE,
¿ENTIENDES?

ESO...

QUERÍA LIBRAR-
ME DE ESE CABALLERO
ESQUELETO LO ANTES
POSIBLE, ASÍ QUE LO
ATAQUE PRIMERO.

LOGRASTE VER
ESA BRECHA, POR
LO TANTO...



¿VISTE QUE
HABÍA MÁS ES-
QUELETOS AL-
REDEDOR?

SI NO FUERA
POR EL APOYO, YA
HABRÍAS MUERTO.

¿ENTONCES, CUÁL ES
EL PUNTO DE AYUDARTE
CON BUEN EQUIPAMIE-
NTO SI NO AMPLIARAS
TU VISTA?...

SI NO LOGRAS MAN-
TENER LOS OJOS ABIER-
TOS, TERMINARÁS CON
HERIDAS MUY GRAVES.

...ESTÁ BIEN,
SERÉ MÁS CUI-
DADOSA.





PIENSO
LO MISMO.

NO PARECE QUE
TENGAN EFECTOS
ESPECIALES, COMO
REGENERACIÓN O
MALDICIÓN.

AL PARECER,
SÓLO HUBO UN
AUMENTO DE NIVEL
EN SUS CLASES.

UN AUMENTO
DE NIVEL EN LA
CLASE, ES UNA
POSIBILIDAD...

RECIENTEMENTE,
AÚN SI HABÍA VARIOS
GRUPOS, PODÍAMOS
LIDIAR CON TODOS
ELLOS...

PERO CUANDO LOS NO
MUERTOS, TALES COMO
LOS CABALLEROS DE LA
MUERTE O GOLEMS DE
SANGRE, ABSORBEN ESTE
TIPO DE ENERGÍAS...

NO SON
FÁCILES.

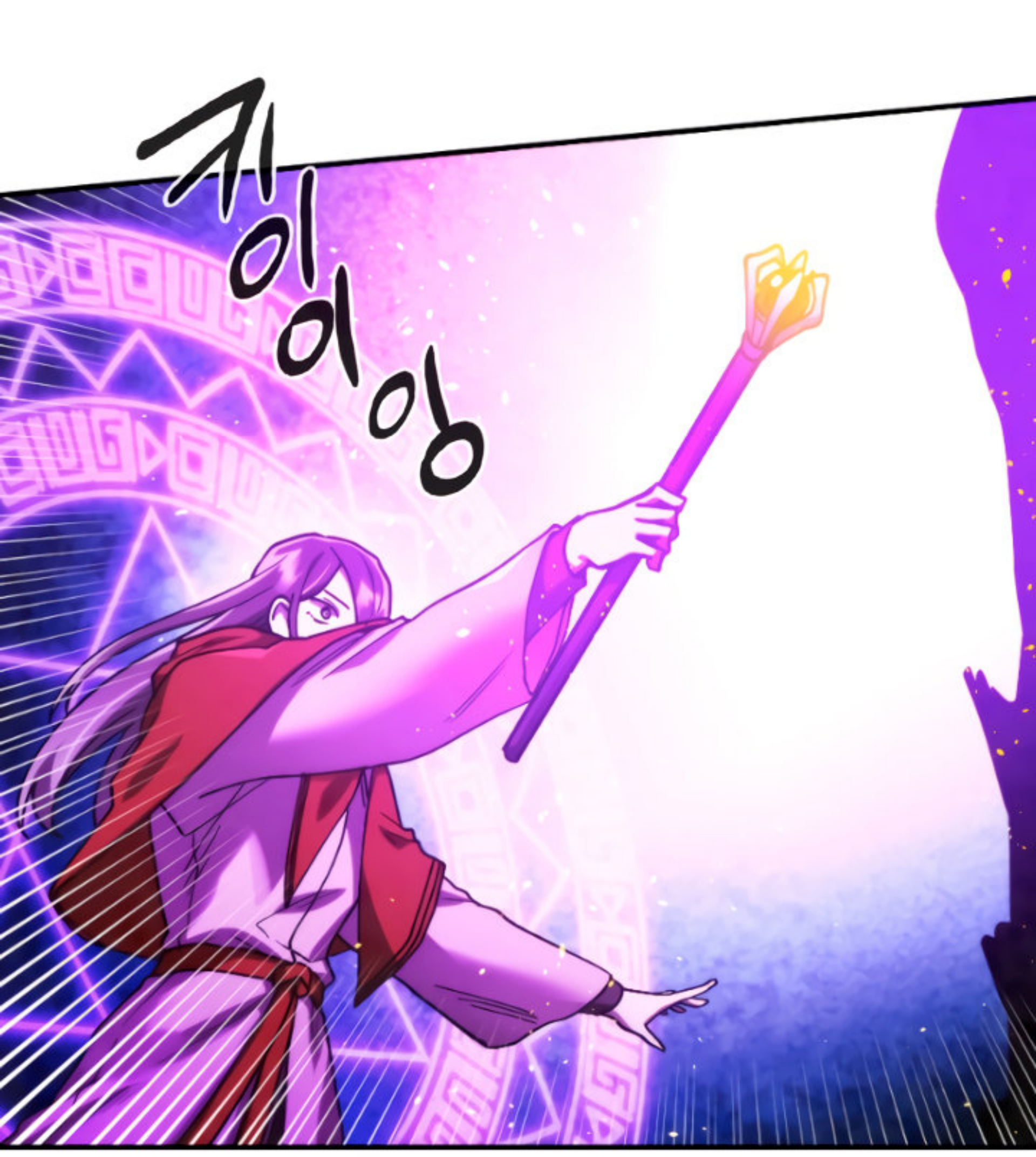
SI CONTINUAMOS
ENCONTRÁNDOLOS, LO
MEJOR SERÁ USAR ATA.
QUES SORPRESA O DAR
EL PRIMER GOLPE.

¿QUIERES DECIR
QUE CONTINUARÁN
PELEANDO CONTRA
ELLOS, AUN SI
MUERES?

DATE CUENTA
QUE TAMBIÉN ES-
TÁ LA OPCIÓN DE
EVADIRLOS.

이제



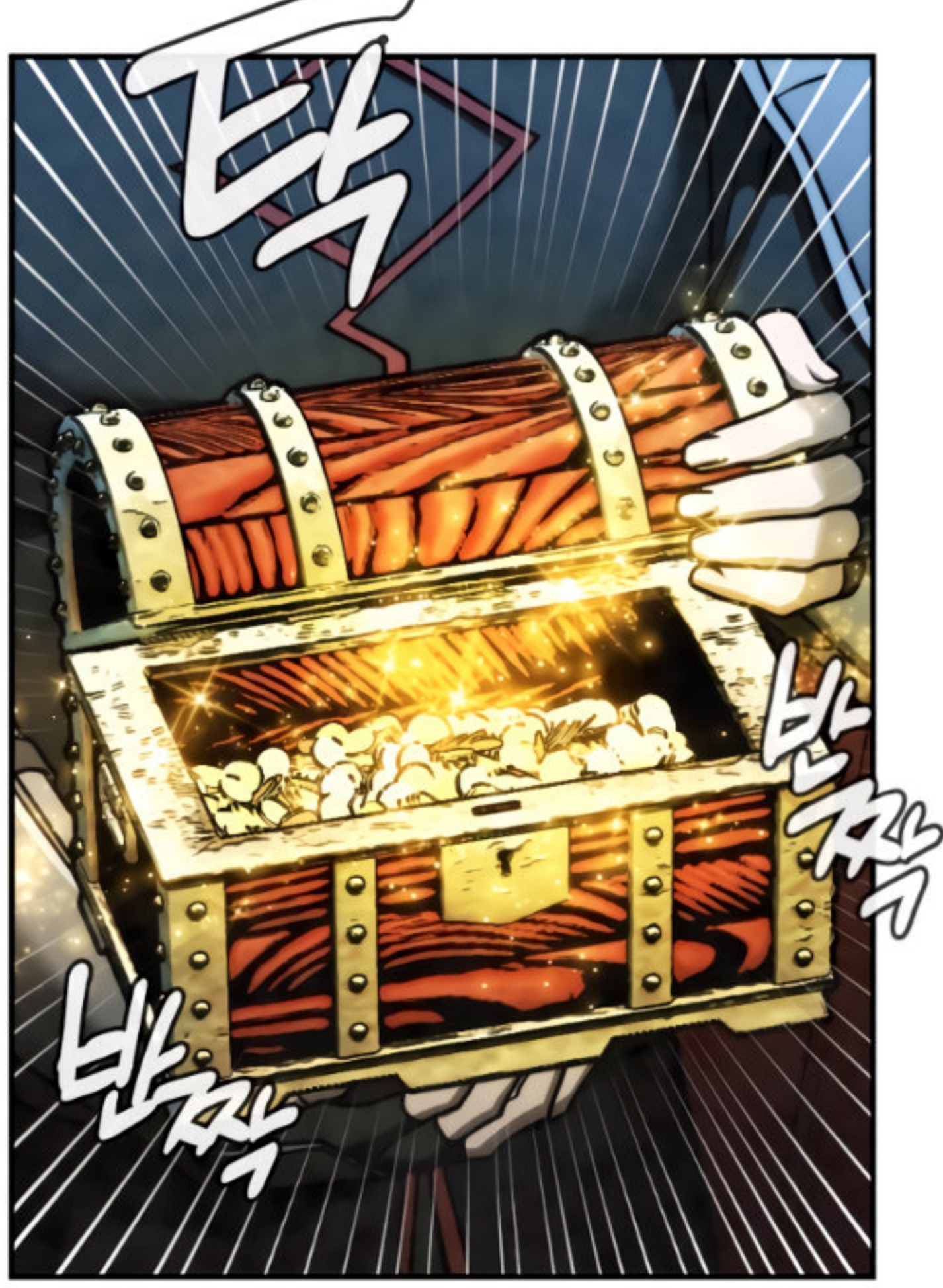


자아



ESTO LUCE COMO
UN COFRE DEL TE-
SORO NORMAL.

ASÍ QUE
LO ABRIRÉ.



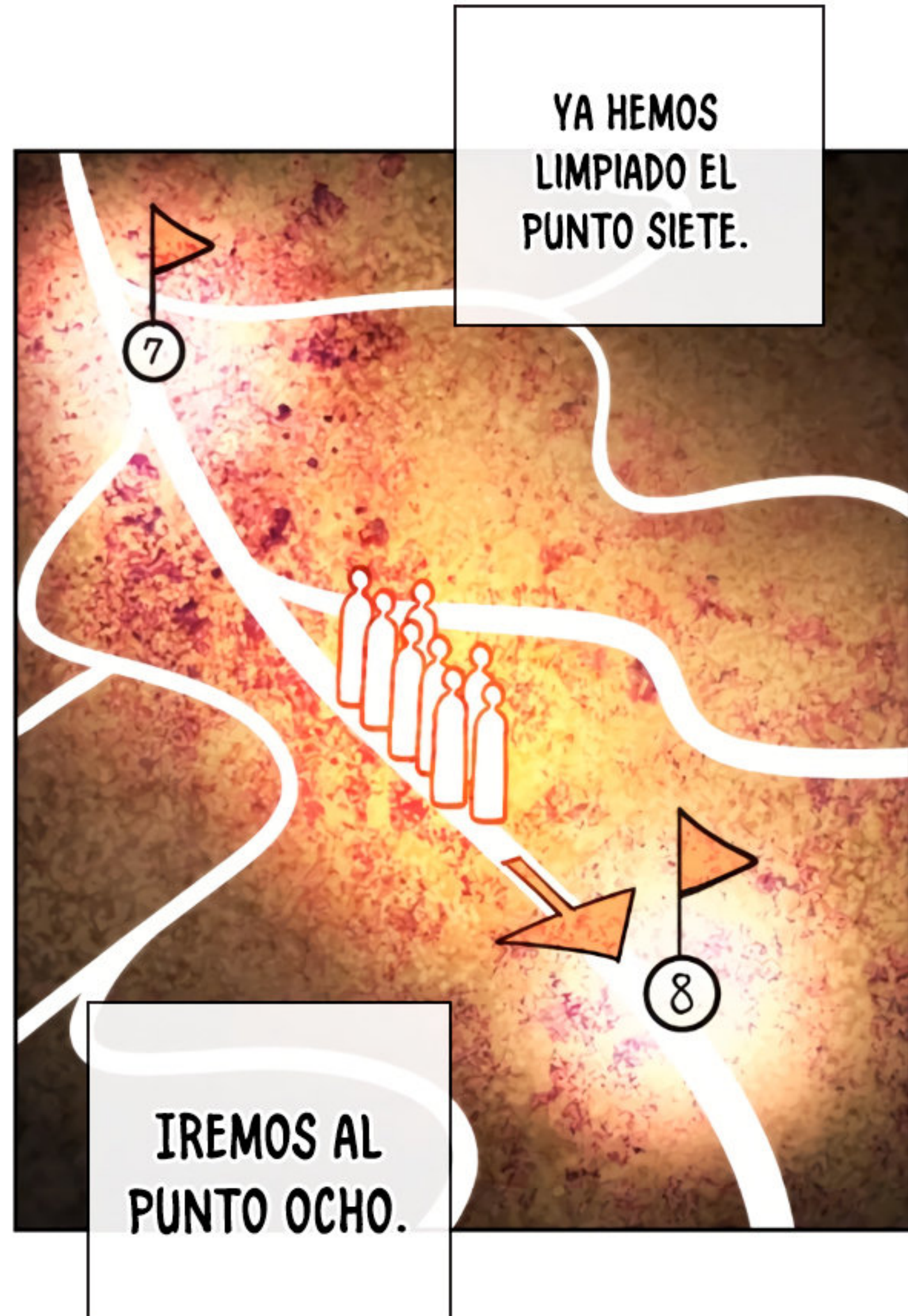
COMPARA-
DO CON LO QUE
VIMOS...

ESTO ES...



HAY USUARIOS
QUE LLEGAN A AVER-
GONZARSE POR NO
TENER NI DIEZ MO-
NEDAS DE ORO.





¡KEEEEEK!







CON ESTO, YA
CASI TERMINAMOS
DE LIMPIAR EL PUN-
TO NUEVE, CREO...





ESPEREN.

PERCIBO UNA
DE LAS ENERGÍAS
MÁS FUERTES Y PE-
LIGROSAS QUE HE
PODIDO SENTIR
HASTA AHORA.

¿ALGUIEN
SIENTE ALGO
SIMILAR?



¿ALGO QUE
ME HAGA SEN-
TIR DE LA MIS-
MA FORMA?

SOLO PUEDO
SENTIR UN AURA
MUY ATEMORI-
ZANTE...

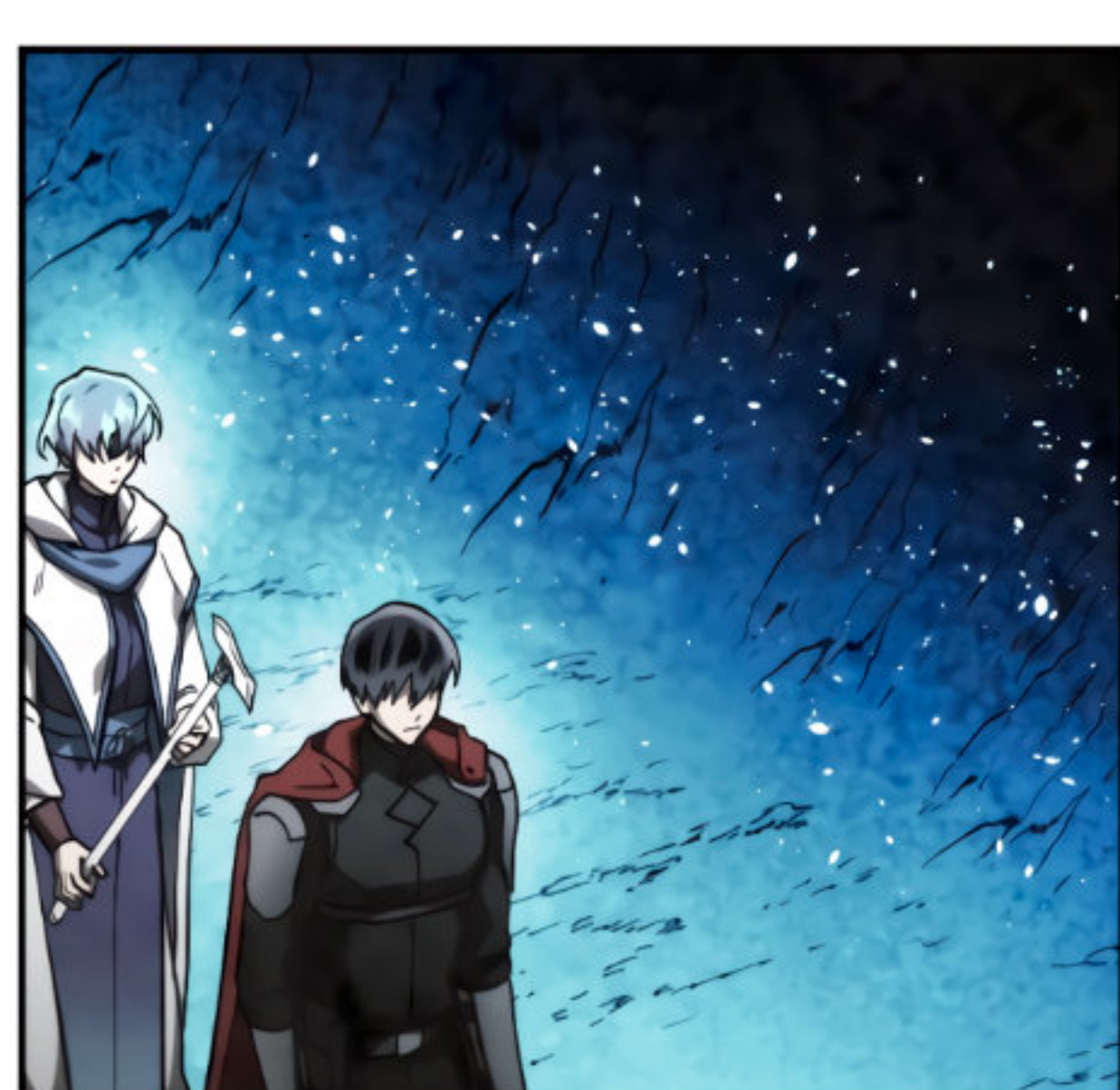


EN PRIMER LU-
GAR, NI SIQUIERA
QUERÍA VENIR A
ESTA CUEVA...

BUENO, SI EL

LÍDER SE SIENTE
DE ESA FORMA,
SERÁ MEJOR ES-
TAR ATENTOS.

ㄸ
ㄸ
ㄸ



ㄸ
ㄸ
ㄸ

¡JAMÁS PODRÁS
GANAR CON SOLO
UNOS CUANTOS!

¡ESA CUEVA
NO ES UN LUGAR
ORDINARIO!

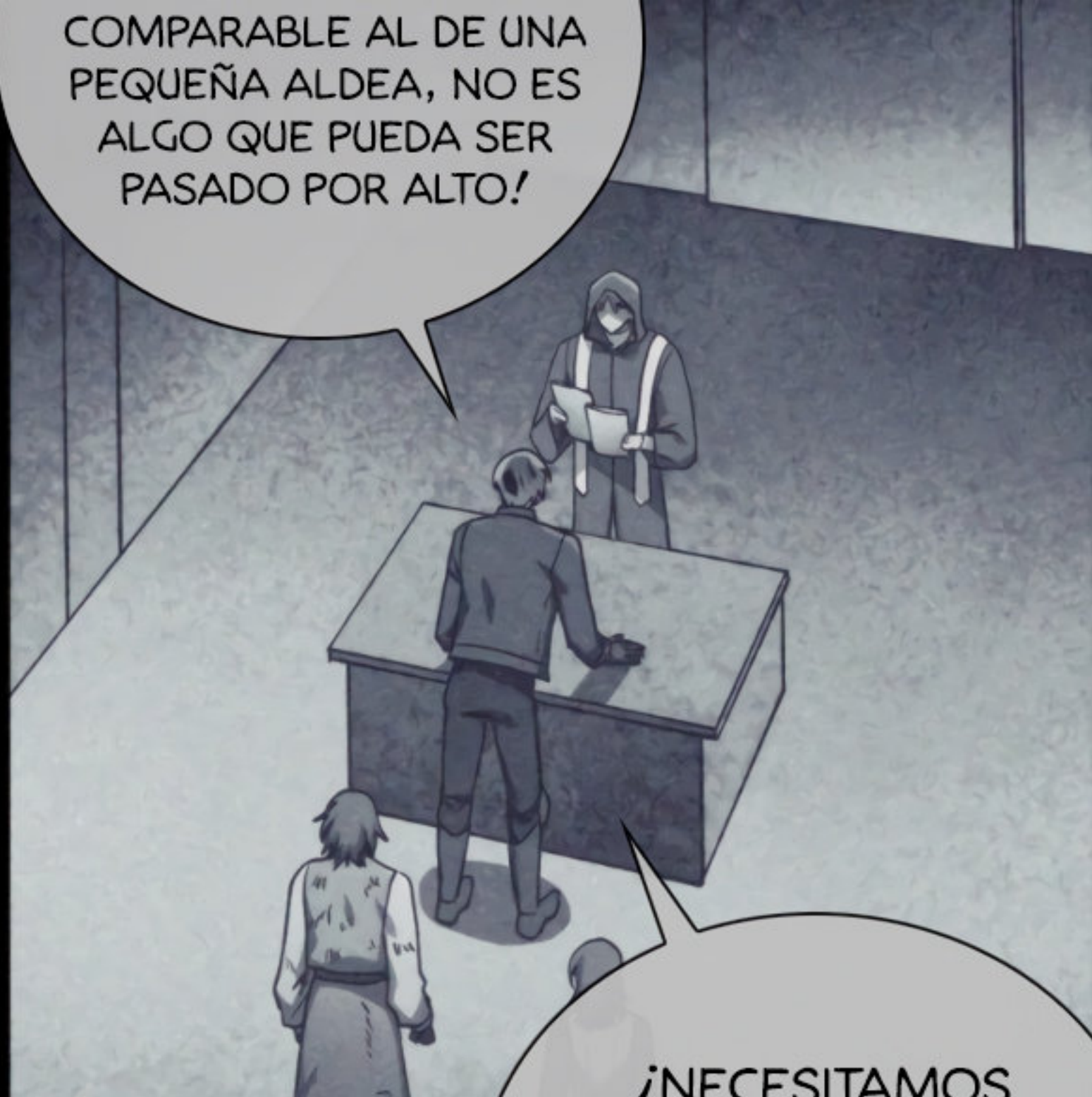
SÍ, SÍ,
CLARO.

¡EN VERDAD, ESCU-
CHEN SERIAMENTE!

¡LOGRAMOS SA-
LIR A EXPENSAS DE VA-
RIOS USUARIOS TALEN-
TOSOS, INCLUYENDO
NUESTRO LÍDER!

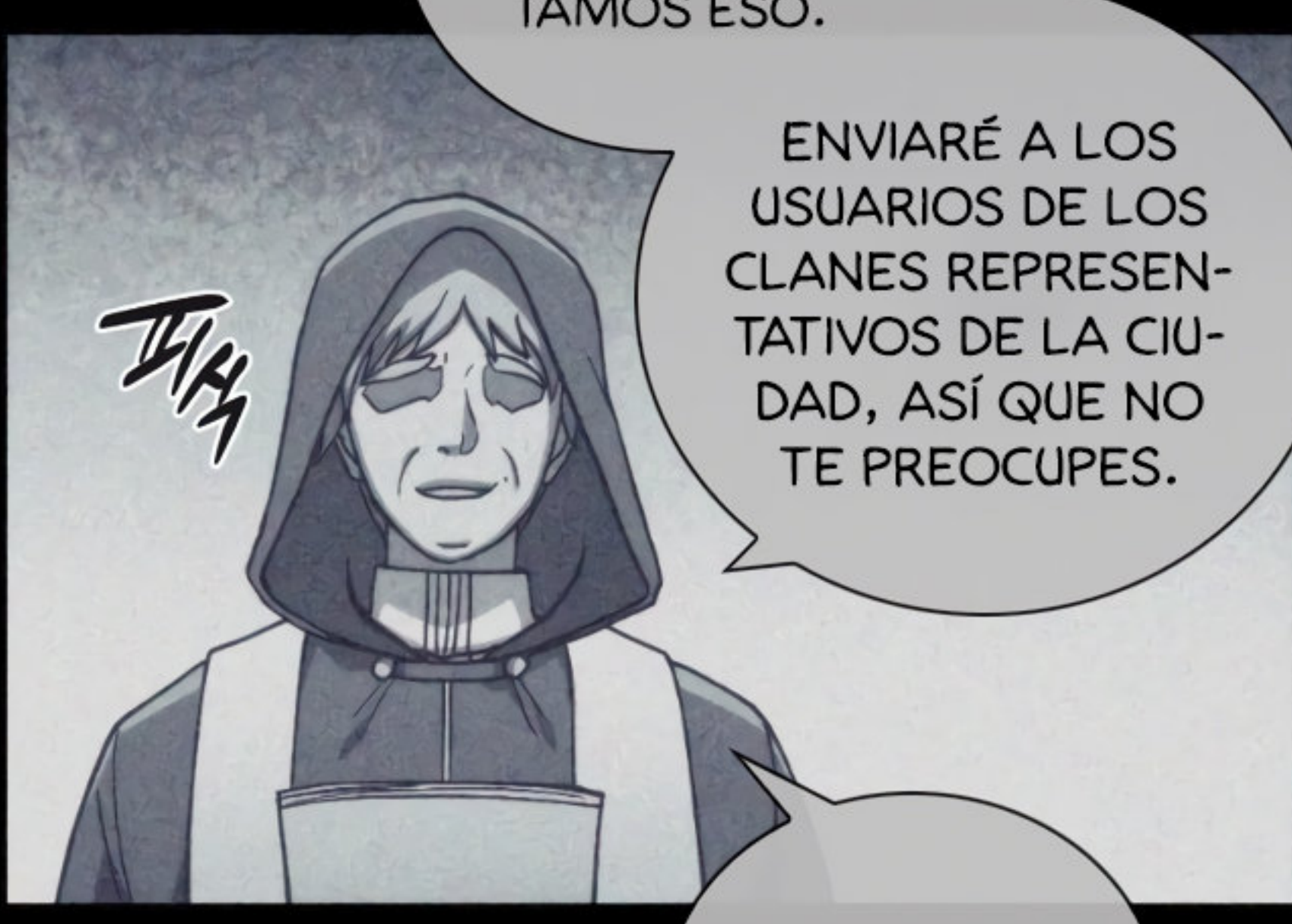
¡EL TAMAÑO DE LA
HABITACIÓN DEL JEFE ES

COMPARABLE AL DE UNA PEQUEÑA ALDEA, NO ES ALGO QUE PUEDA SER PASADO POR ALTO!



¡NECESITAMOS UN EQUIPO DE INVESTIGACIÓN GRANDE, DE AL MENOS CIENTAS PERSONAS!

SÍ, POR SUPUESTO QUE NECESITAMOS ESO.



ENVIARÉ A LOS USUARIOS DE LOS CLANES REPRESENTATIVOS DE LA CIUDAD, ASÍ QUE NO TE PREOCUPES.

MUY BIEN.



MALDICIÓN.

NO HAY NINGUNA POSIBILIDAD DE QUE ESTO FUNCIONE...



UGH, EL SETENTA
POR CIERTO MURIÓ.

¡NECESITAMOS
A UN EQUIPO MÁS
GRANDE!

¿QUÉ DIABLOS
SIGNIFICA ESO?

¿QUIERE DECIR QUE HAY
OTRA MAZMORRA EN ESTA
ÁREA QUE REQUIERE EL APOYO
DE OTRAS CIUDADES?



ESE TIPO...

LO QUE SUCE-
DIÓ CON SUS OJOS, Y
PARECE QUE TIENE UNA
OBSESIÓN CON LOS
SACRIFICIOS...

¡ESE SUJETO,
EL DE AHÍ...!

TODOS,
MIREN AQUÍ POR
UN MOMENTO.



QUÉ ES
ESO...

ES ENORME...



¿MEDIRÁ... MÁS
DE SEIS METROS
DE ALTO?



3

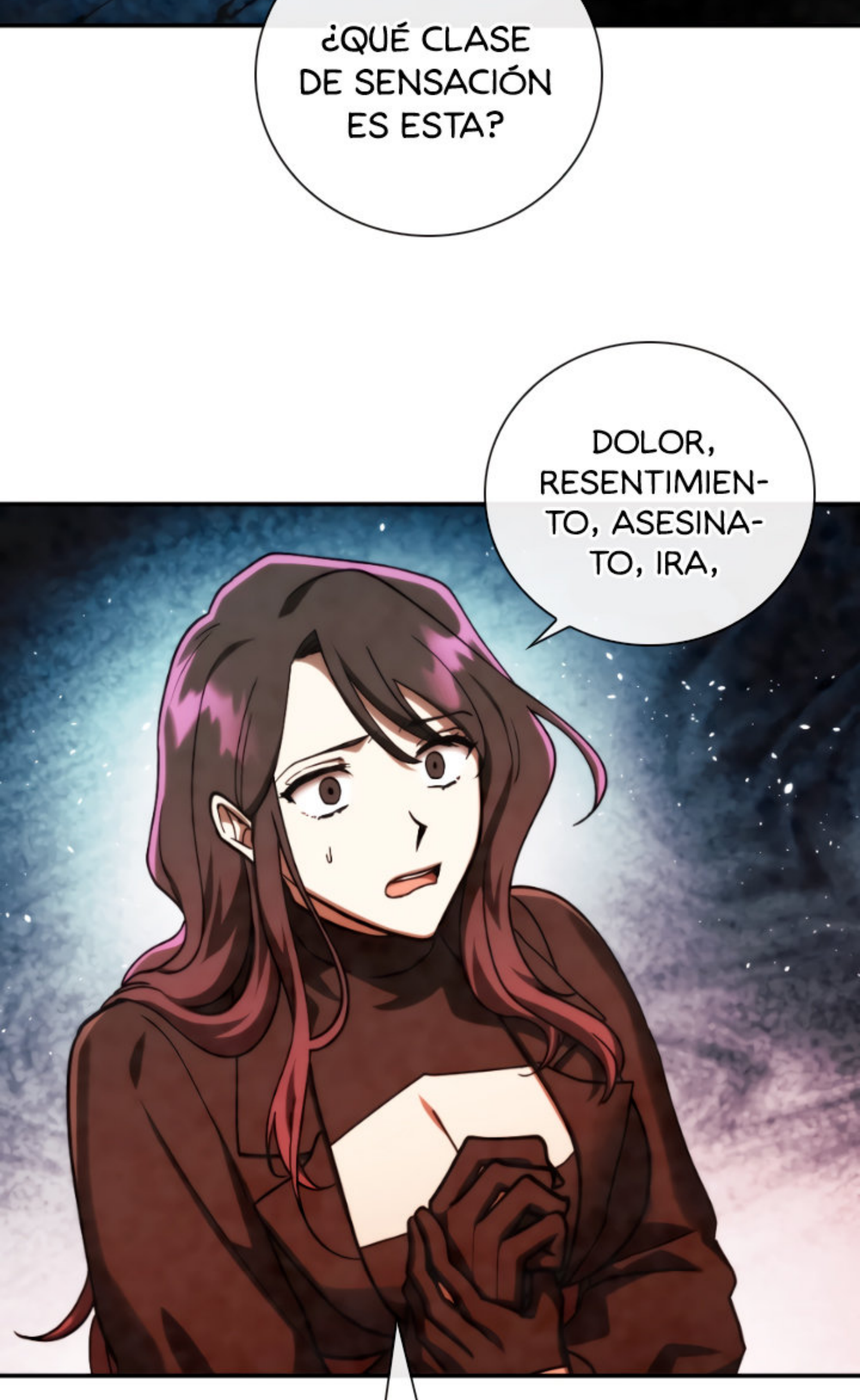
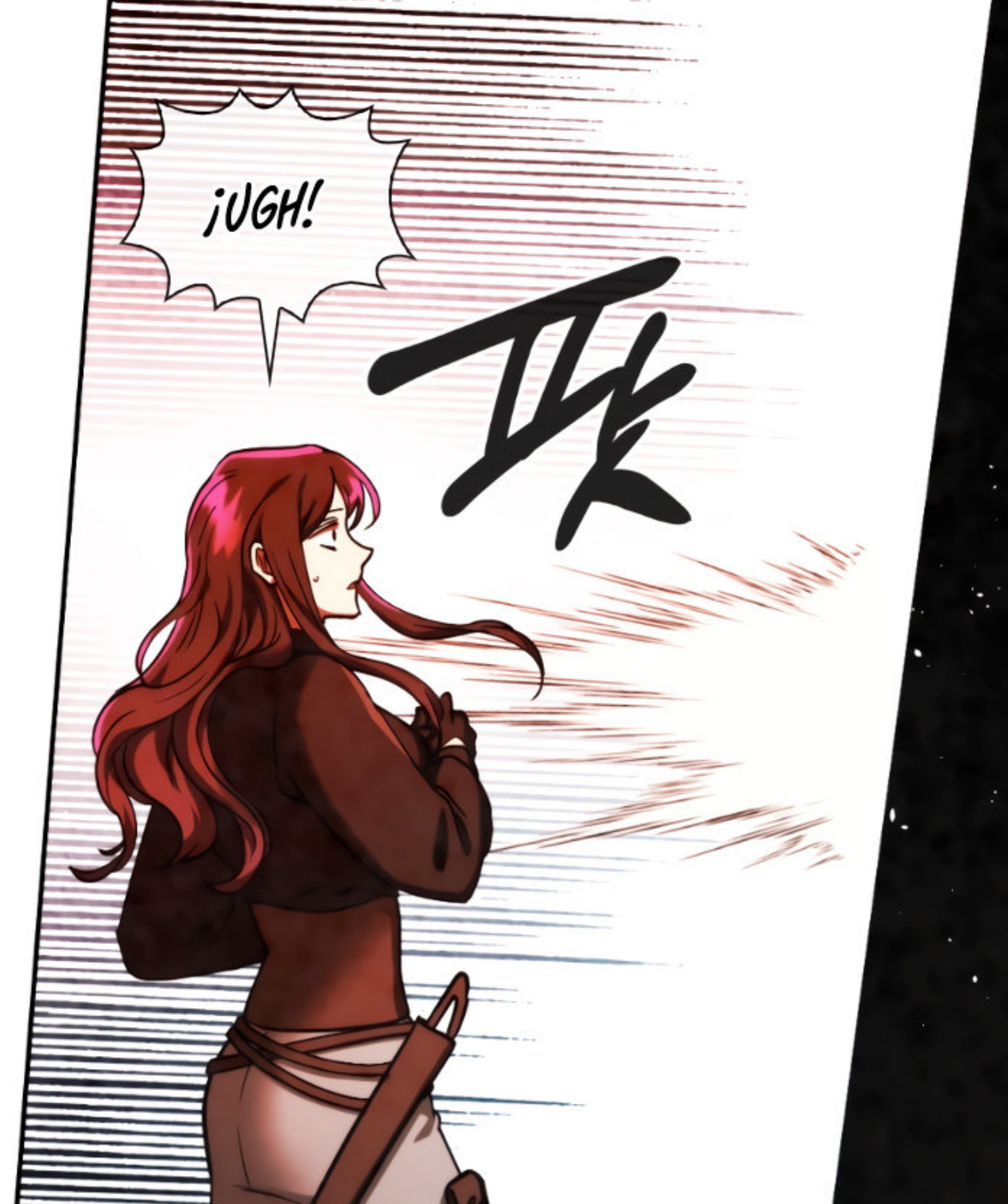


COMO ESPERA-
BA, NO TIENE NIN-
GUNA ENERGÍA.

NO PUEDO
SENTIR MAGIA..



¡¿?!



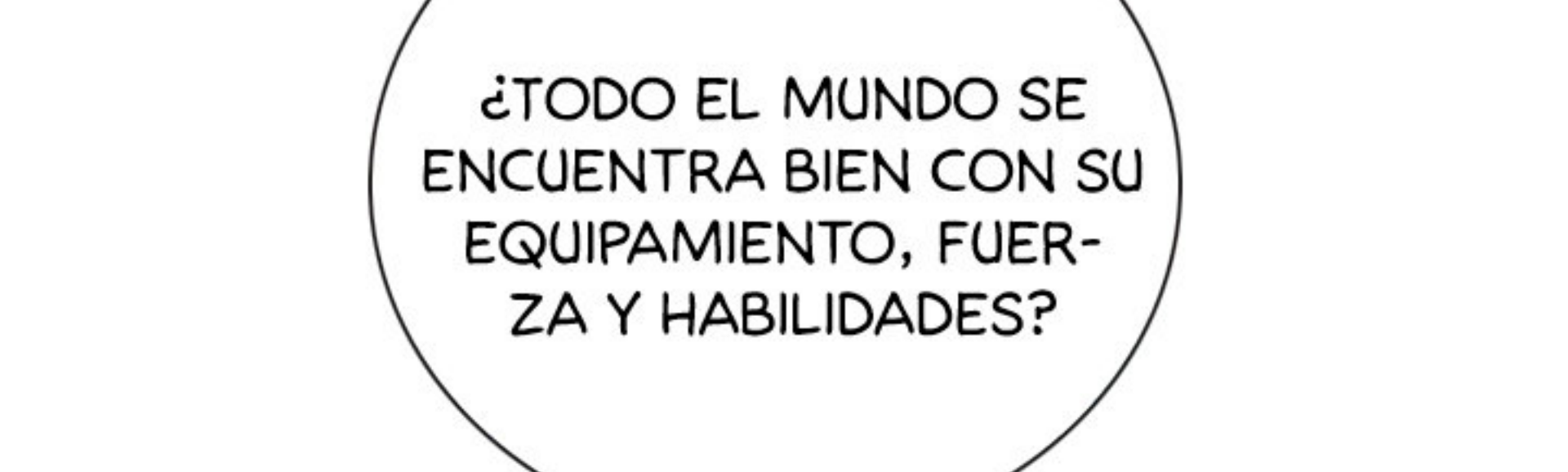


¿QUÉ DIABLOS
ES LO QUE HAY AHÍ
ADENTRO QUE SIGUE
DÁNDOME ESCA-
LOFRÍOS...?



LO DESCU-
BRIRÁS CUANDO
ENTREMOS.

PRESIENTO
QUE ESTA ES
LA ÚLTIMA
PUERTA.



¿TODO EL MUNDO SE
ENCUENTRA BIEN CON SU
EQUIPAMIENTO, FUER-
ZA Y HABILIDADES?



고려



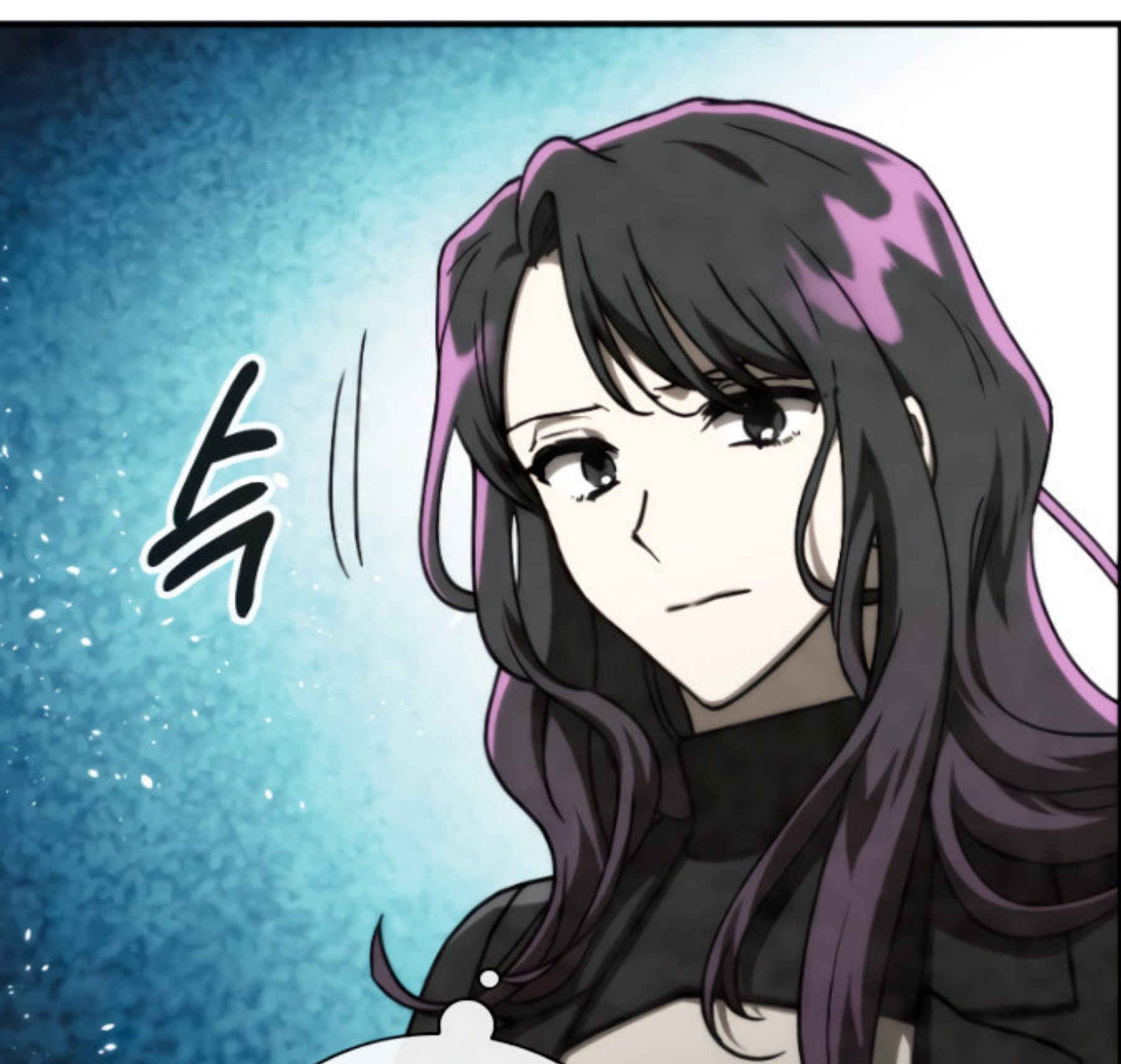
SE QUE ESTOY
DENTRO DE LOS
DIEZ MEJORES,

PERO AL LADO DE ES-
TA PERSONA, ¿SEREMOS
CAPACES DE LIDIAR CON
LO QUE SEA QUE ESTÉ
AHÍ ADENTRO?



00

.....



USUARIO KIM
SU HYEON...

DESDE HACE
UN TIEMPO HAS SIDO
CAPAZ DE SENTIR LA
PRESENCIA QUE SE EN-
CUENTRA DETRÁS DE
ESTA PUERTA.

¿QUÉ DIA-
BLOS ERES?

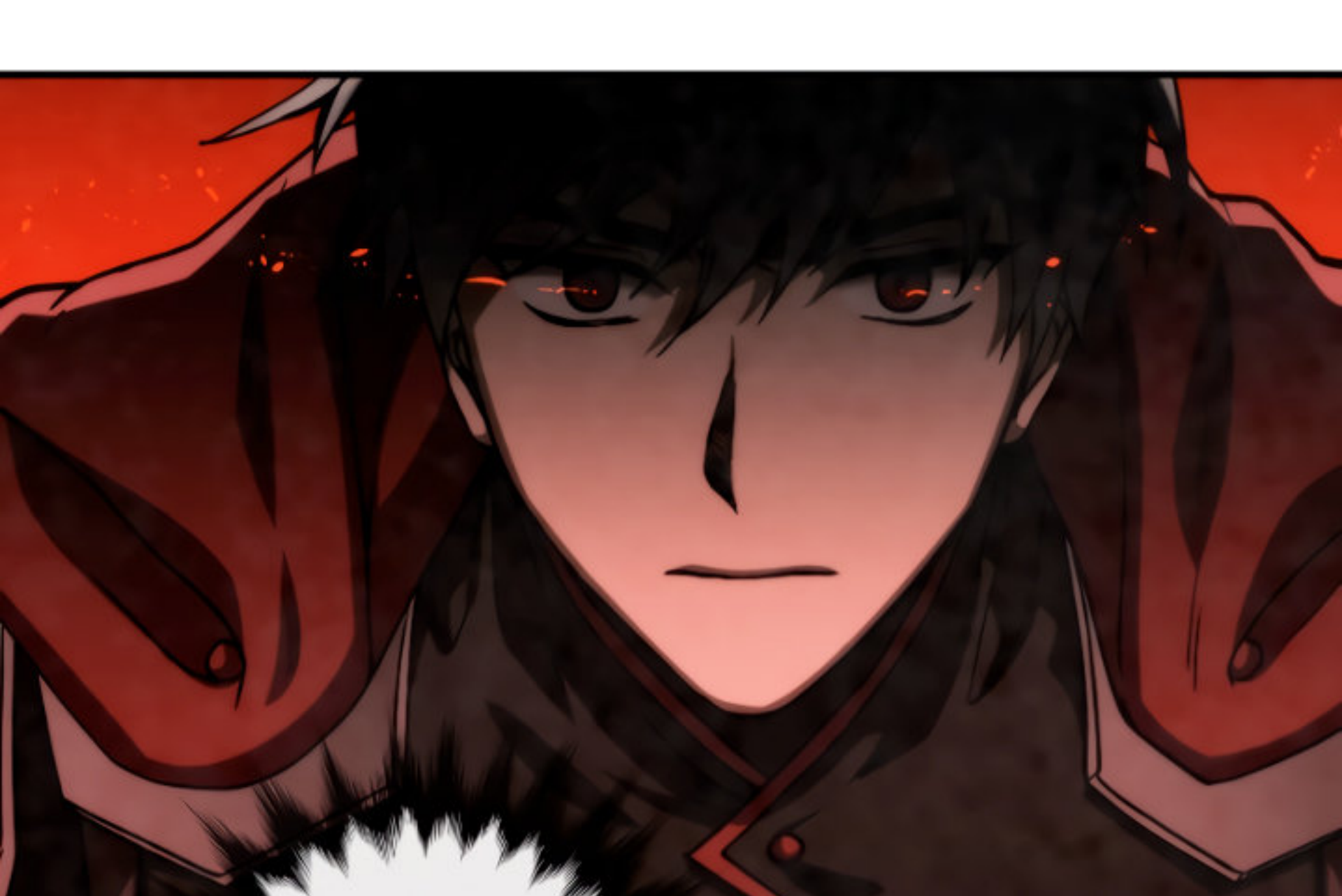
SI ESTÁN LIS-
TOS, VAMOS.

ABRIRÉ LA
PUERTA.



LO QUE HAY MÁS
ALLÁ DE ESTO,

ES UN TIPO QUE
HACÍA TEMBLAR A
LOS USUARIOS DE
HALL PLAIN.



¿PODRÉ
MANEJARLO?

QUIEN ALGUNA
VEZ FUE CONO-
CIDO COMO 'LA
PESADILLA'...



¡Y AHORA
ES "HORRENCE", EL
CABALLERO DE LA
DESTRUCCIÓN...!



アノコ



TODOS,

REGRESEMOS
CON VIDA.



**TE ESPERAMOS
EN DISCORD**

DISCORD.COM/NARTAG



UNETENVS

ESTAMOS
RECLUTANDO

The background is a vibrant, abstract collage of anime-style illustrations. It features various characters, including a girl with purple hair and blue eyes on the left, and a boy with orange hair and a red eye in the center. The colors are a mix of purples, pinks, blues, and yellows, with sharp, angular shapes and a sense of dynamic movement. A large, semi-transparent yellow arrow points from the bottom left towards the center, partially overlapping the text.

discord.com/invite/nartag

MAS CAPITULOS
EN NARTAG.COM





MAS CAPITULOS
DE ESTA SERIE EN
NARTAG.COM