

Mesoamérica



Períodos	Fechas	Golfo de México Centro y Sur de Veracruz y Tabasco	Valle Central de México	Valle de Oaxaca	Tierras Bajas Mayas	Tierras Altas Mayas
Posclásico Tardío	1520 1200		Aztecas Chichimecas	Mixtecas	Uxmal Tulum	
Posclásico Temprano	900	Totonacas El Tajin III	Toltecas Tula	Zapotecas Monte Alban IV-V	Maya Toltecas Chichén Itzá	
Clásico Tardío	650	Totonacas El Tajin II	Teotihuacan IV	Zapotecas Monte Alban III-b		
Clásico Temprano	200	Totonacas El Tajin I	Teotihuacan III	Zapotecas Monte Alban III-a	Tikal Palenque	Copán
Preclásico Tardío	d.C a.C 400	Tres Zapotes	Teotihuacan I y II Cuicuilco	Zapotecas Monte Alban I-II		
Preclásico Medio	1200	Olmecas La Venta				
Preclásico Temprano	2500	San Lorenzo	Tlatilco	San José Mogote		

Periodo Preclásico

- Surgimiento de nuevas formas de organización social.
- Cerámica 2400 – 2300 a. C.
- Generalización del sedentarismo agrícola.
- Incremento de la población.
- Concentración en caseríos y aldeas.

- **Preclásico Inferior** (2500 – 1200 a. C.): Comunidades tribales igualitarias. Aldeas pequeñas con riego natural. Homogeneidad del grupo. Entierros bajo los pisos de las viviendas.
- **Preclásico Medio** (1200 – 400 a. C.): Sistemas de irrigación. Especialización de la producción e intercambio de materias primas. Diferenciación social: los Olmecas. Diferencias en los ajuares funerarios. Intercambio de bienes de prestigio entre las elites. Organización en base a grupos de parentesco. Calendario y escritura. Arquitectura monumental.
- **Preclásico Tardío** (400 a. C. – 200 d. C.): Centros de poder con aldeas satélite. Plazas, plataformas y templos formados por basamentos. Aparición de la cuenta larga Maya (36 a.C.)



Preclásico Temprano (2500 al 1200 AC)

TLATILCO a las orillas del lago de Texcoco

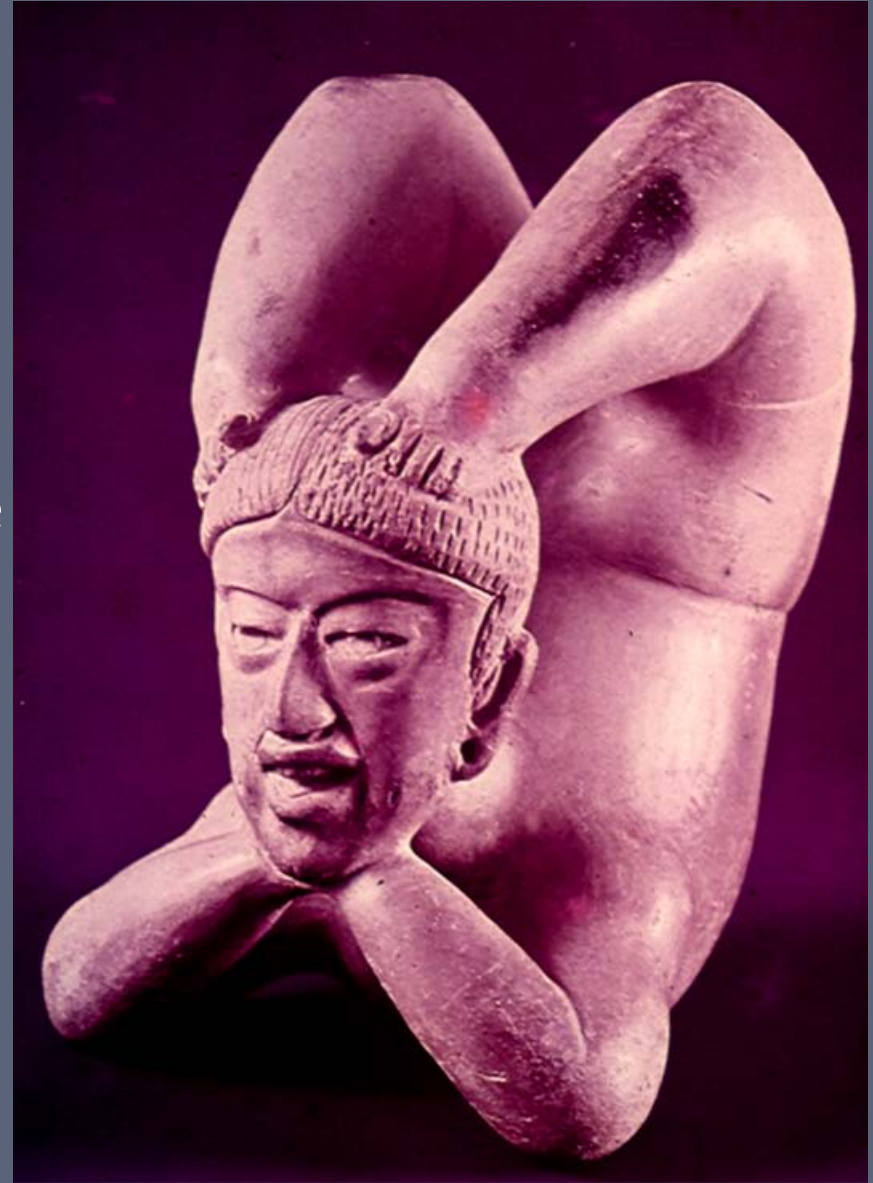
Primeras aldeas sedentarias

Inicio de la práctica de la alfarería.

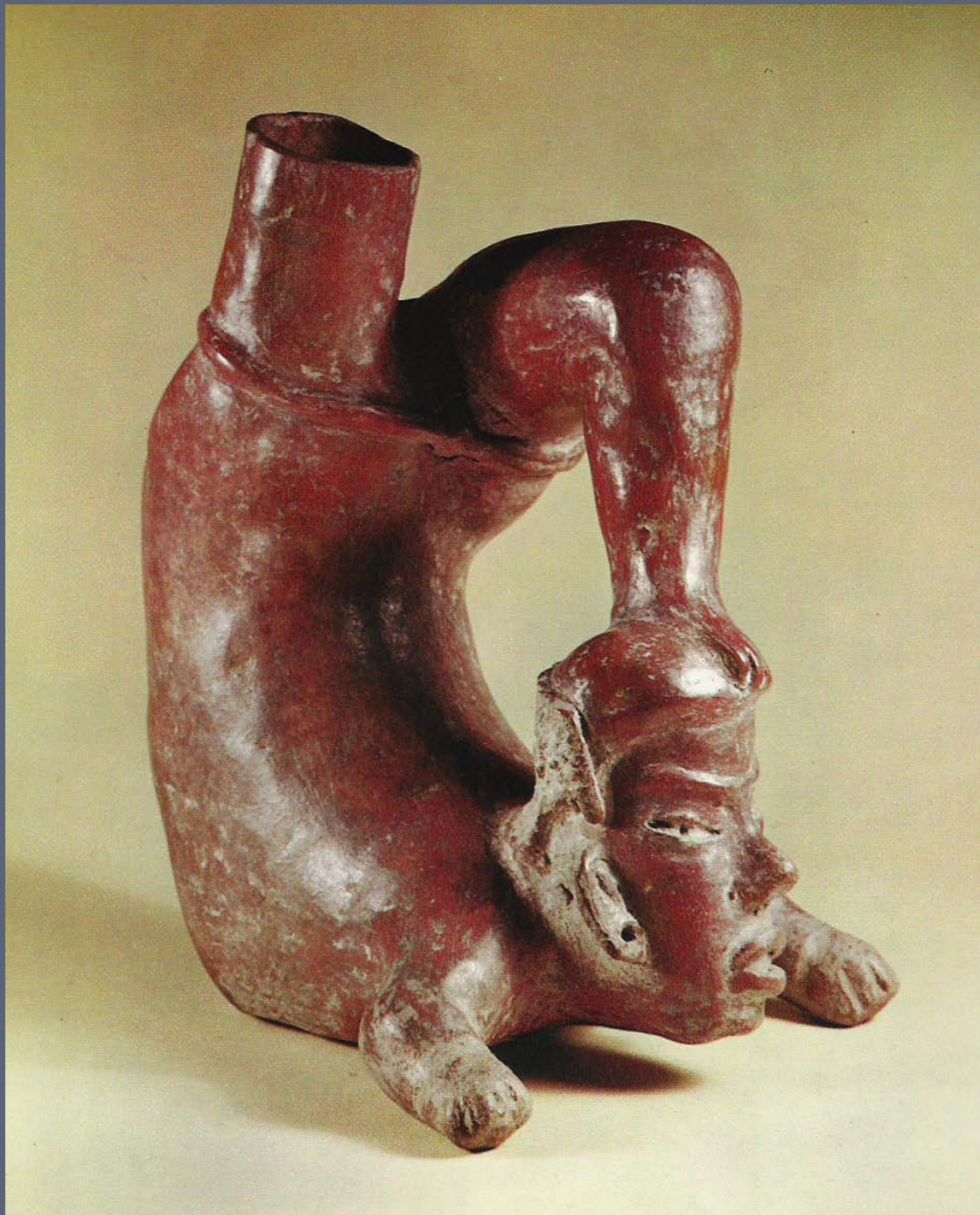
Gran variedad de formas de vasijas;

Diversos objetos que incluyen, entre otros, instrumentos musicales así como artefactos para la elaboración de tejidos, sellos y máscaras.

Se destaca el modelado de figurillas, principalmente antropomorfas







Vasijs de
Terracota
29 cm





Cerámica Coloreada (6 cm)



Figurinas de
Cerámica
11 cm



Cerámica
8.5 x 7.3 cm

Figurinas de Cerámica entre 10 y 11 cm





Los Olmecas

Preclásico Medio (1200 al 400 AC)c

- Primeros agricultores especializados en: maíz, calabaza, frijol, chile y diversos tipos de legumbres.
- Territorio fértil, irrigado por ríos caudalosos
- Red de represas, bordos y canales de irrigación.
- Área nuclear definida por la presencia del 90% de las esculturas monumentales.
- Gran dispersión de materiales





Los Olmecas. Preclásico Medio (1200 al 400 AC)

Ejes principales del tema

- 1) Arquitectura: Manejo del espacio sagrado. Planificación. Primeros indicios de monumentalismo.
- 2) Estilo distintivo. Temas:
 - Figuras Humanas
 - Figuras Compuestas -> FELINO
 - Representaciones animales y plantas
- 3) Cerros Sagrados -> vínculo físico entre cielo y tierra
 - Evidencias:
 - Ofrendas en base de montañas naturales
 - Montañas Artificiales en los asentamientos
 - Representaciones en piedra de la montaña sagrada.



San Lorenzo (1500 – 900 AC)

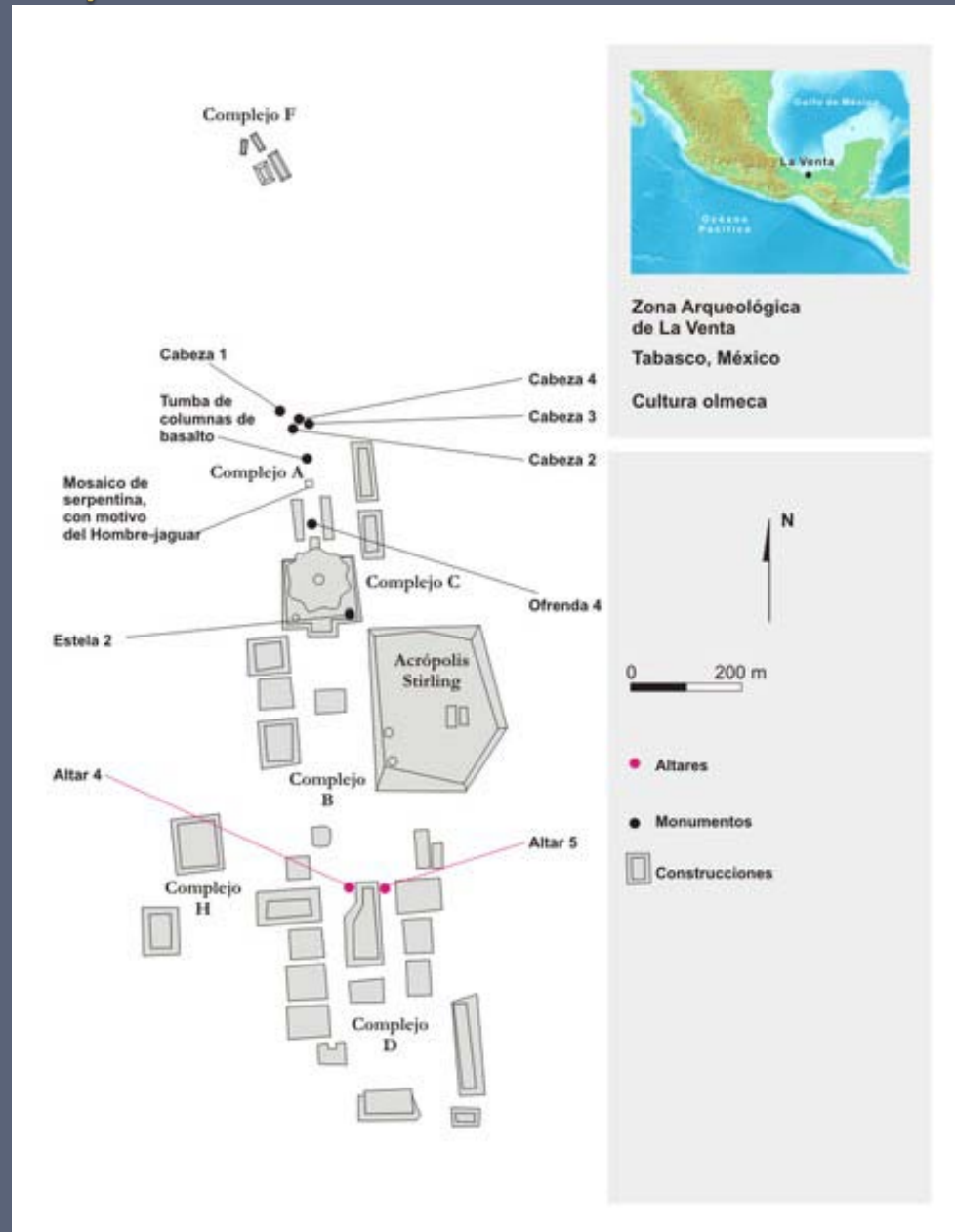
- Primeros asentamientos dispersos hacia el 1500 AC.
- Luego centraliza las ceremonias religiosas grupales.
- Tierras fértiles irrigadas por los ríos Coatzacoalcos y Chiquito.
- Construcciones sobre plataforma (h=45 m x 50 hectáreas)
- Dominó un punto estratégico -> control de comunicación y transporte.
- Plazas ceremoniales, acueductos de piedra, talleres artesanales y dispositivo procesional en el que se ubicaron esculturas y estelas.

Los Olmecas

Preclásico Medio (1200 al 400 AC)

La Venta (900 – 400 AC)

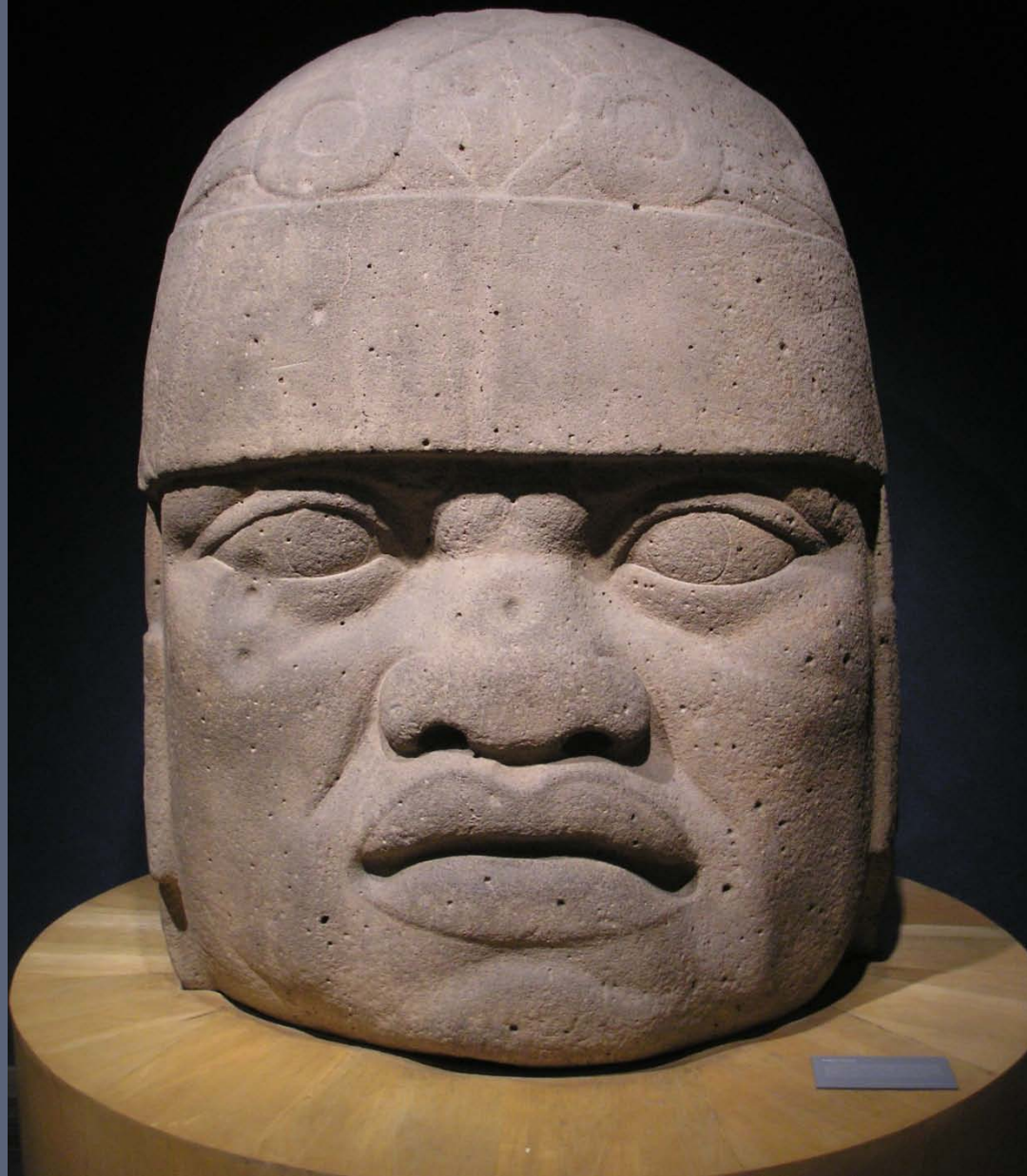
- Construida en una meseta rodeada por una red de ríos, pantanos, lagunas y tierras fértiles - “isla” -
- Demarcación neta entre el espacio urbano y el resto del territorio
- Espacio Urbano se divide en áreas funcionales
- Eje norte-sur. Importancia del sector Norte. Ofrendas, Cabezas, Entierros. Zona Sur Edificios Públicos. Montaña sagrada en el centro



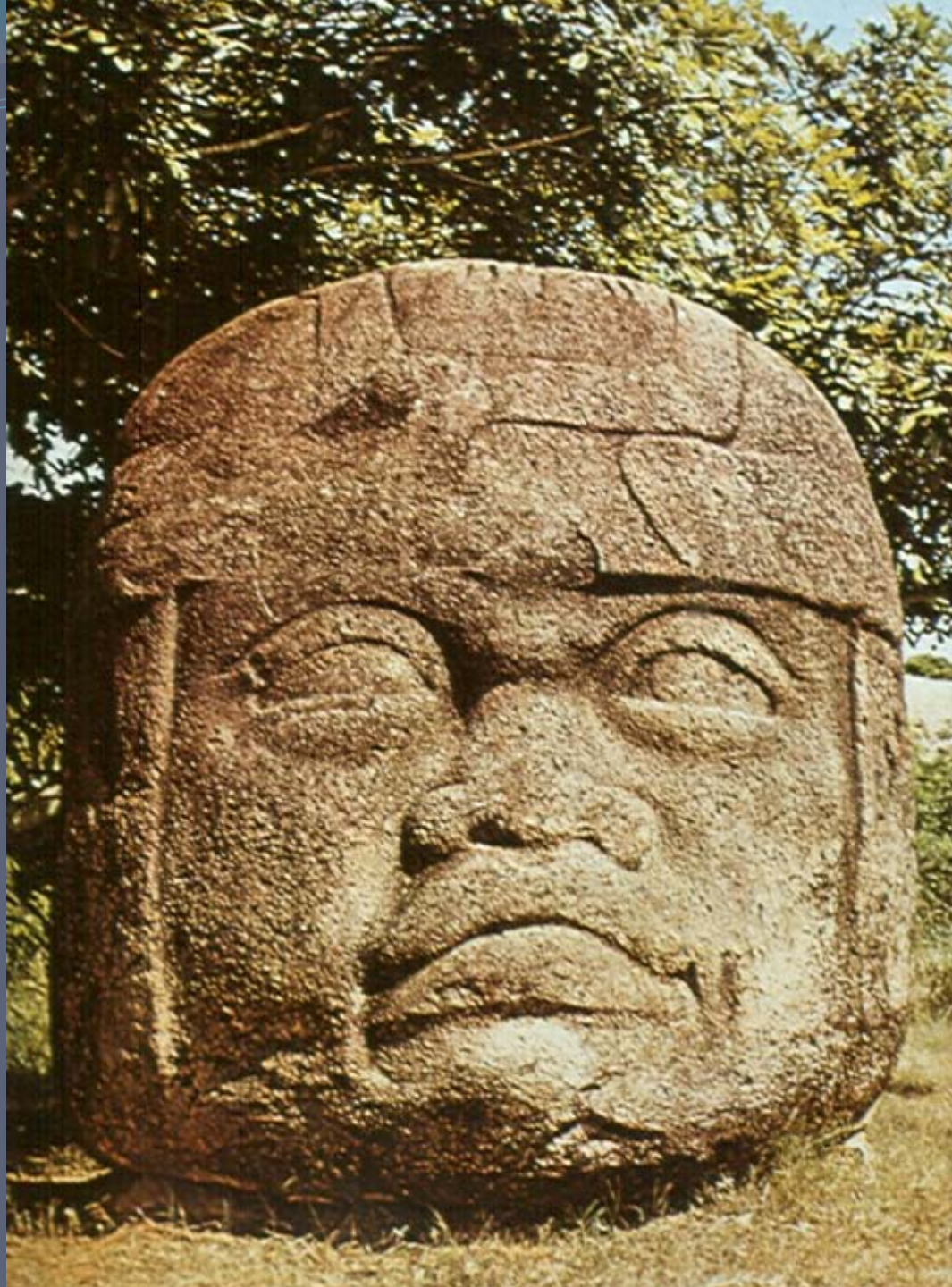


Cabezas Colosales

- retrato monumental de los jefes que ejercieron el poder.
- capacidad de movilizar individuos dedicados al transporte y construcción de estos monumentos.
- Rocas procedentes de canteras situadas en las montañas sagradas (70 km)
- 2.23 m de altura, 25 toneladas aprox.











**Complejo A.
(más de 30 ofrendas)
Zona Norte.**

Ofrenda 4

- dieciséis figuras pequeñas
talladas en jadeíta y serpentina
8 cm



Zona Sur -> En el Complejo D (Plaza) Altares

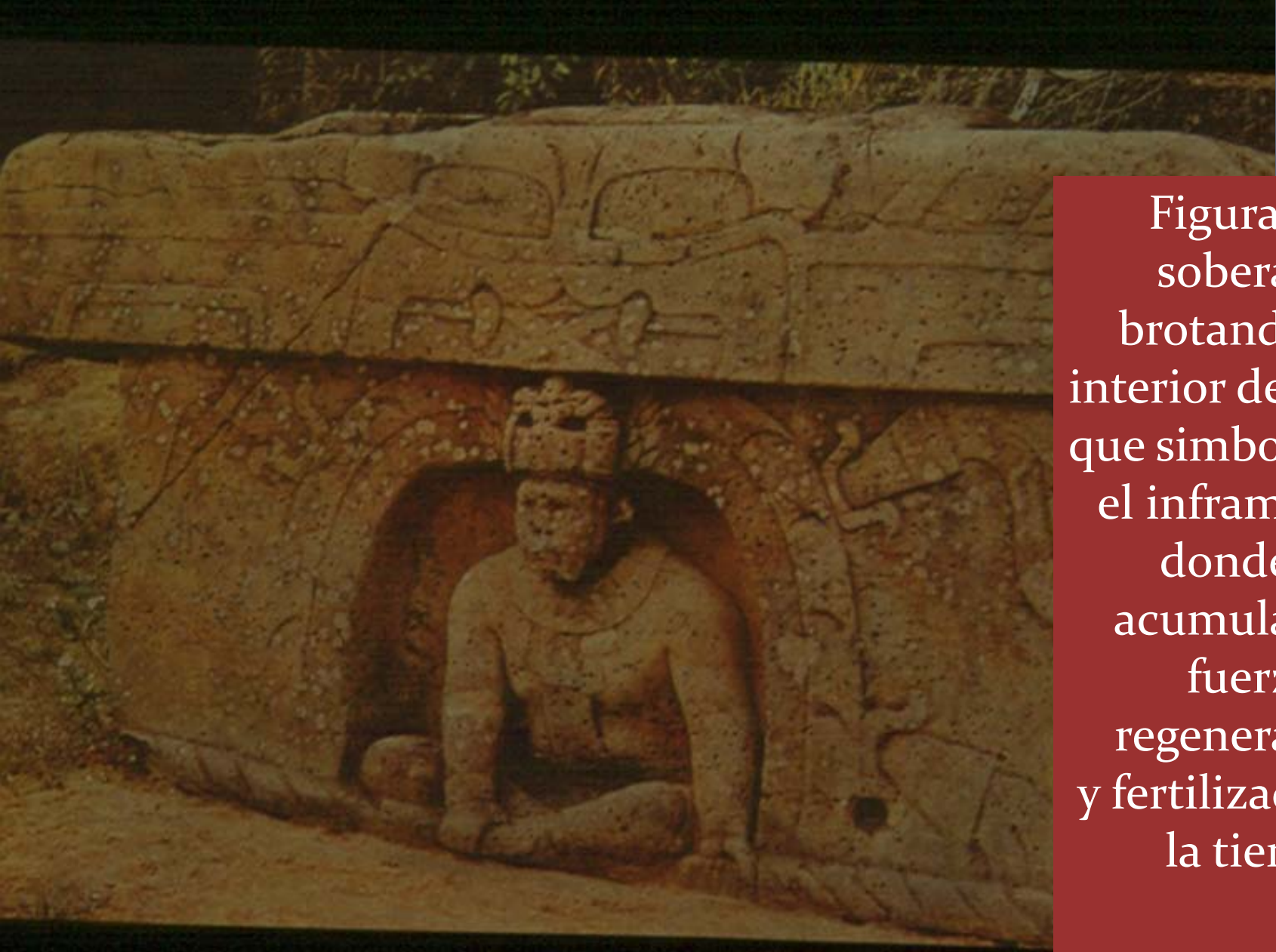
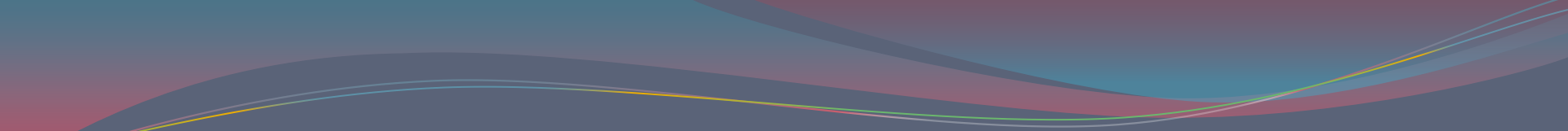


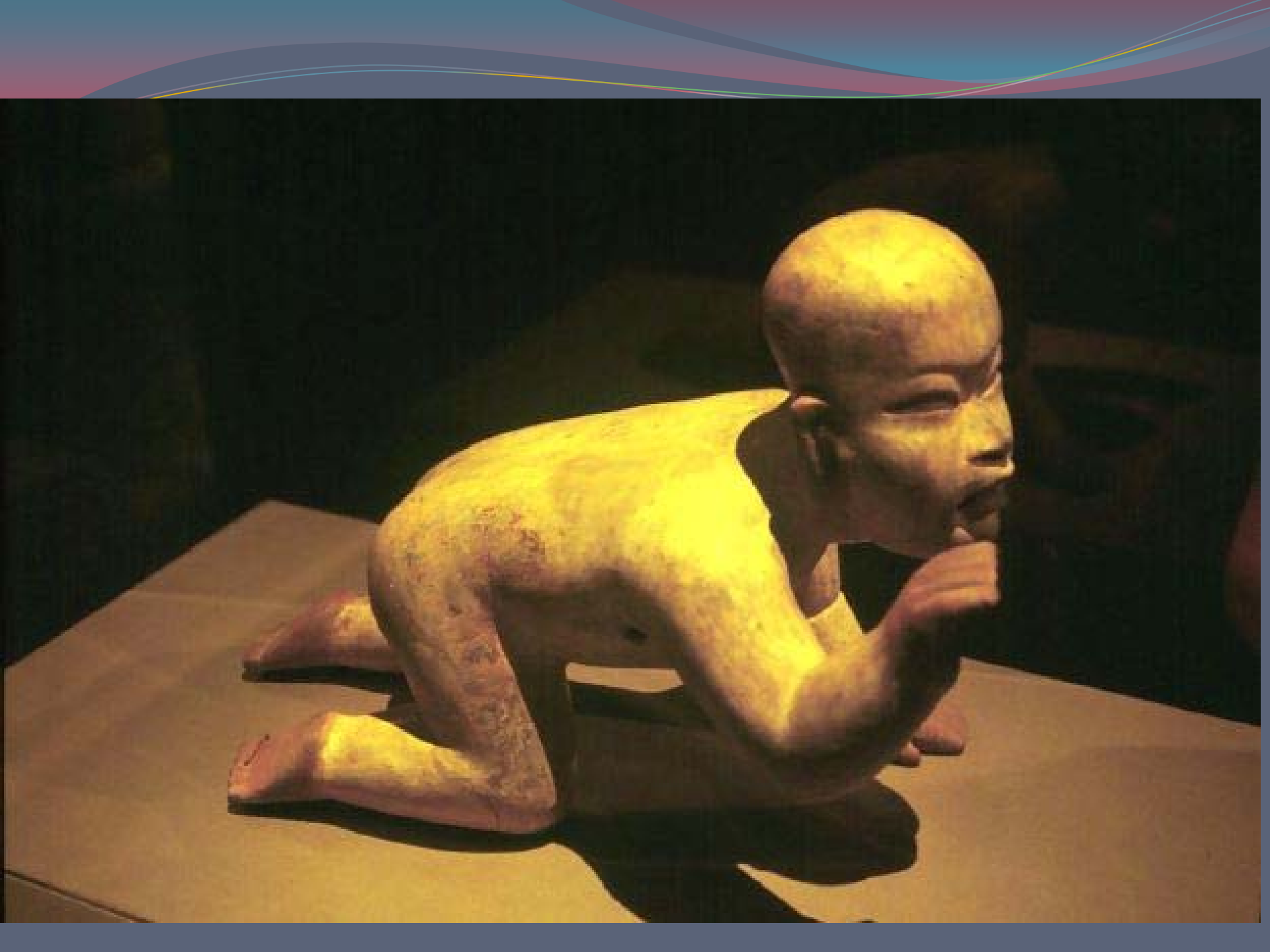
Figura del soberano brotando del interior de cuevas que simbolizaban el inframundo, donde se acumulaba la fuerza regeneradora y fertilizadora de la tierra.





Representaciones de niños

















OLMECAS

En la región de las costas del Golfo, se dice que durante 1200 años a.C. se desarrolló una cultura muy avanzada. La lengua, las costumbres y las ideas eran muy diferentes a las de las culturas que rodeaban a esta zona.

THE OLMECS

The Olmecs were one of the earliest major civilizations in Mesoamerica. They lived in the region of the Gulf of Mexico, and their culture flourished from about 1200 B.C. to 400 B.C. They are known for their large stone sculptures, including the famous Colossal Heads.

En la región de las costas del Golfo, se dice que durante 1200 años a.C. se desarrolló una cultura muy avanzada. La lengua, las costumbres y las ideas eran muy diferentes a las de las culturas que rodeaban a esta zona.





Cerros sagrados olmecas:

- vínculo físico entre el cielo y el mundo superior con la superficie de la Tierra y el inframundo



Encontrada en la cima del volcán de San Martín Pajapan, Veracruz

Pesa más de una tonelada.

Tanto la figura como la montaña fueron reverenciadas desde hace miles de años.

Registro de representaciones y simbología

Olmecas fuera del área nuclear

- Cuenca de México (Morelos)
- Costa del Pacífico
- Valle de Oaxaca (Monte Albán)
- Chiapas
- Guatemala
- El Salvador
- Costa Rica



Tlatilco

Tlapacoya

Zazacatla

Chalcatzingo

Teopantecuanitlan

Oxtotitlan

Xochipala

Juxtlahuaca

Etlatongo

San Jose
Mogote

Tres Zapotes

Laguna
de los
Cerros

La
Venta

San
Lorenzo

Olmec
Heartland

Monte Albán

Gulf of Mexico

Pacific Ocean

0 | Miles | 100
Kilometers







Relieves de CHALCATZINGO

(Preclásico Medio)

Centro ceremonial más importante
con evidencia del estilo olmeca fuera
del área nuclear

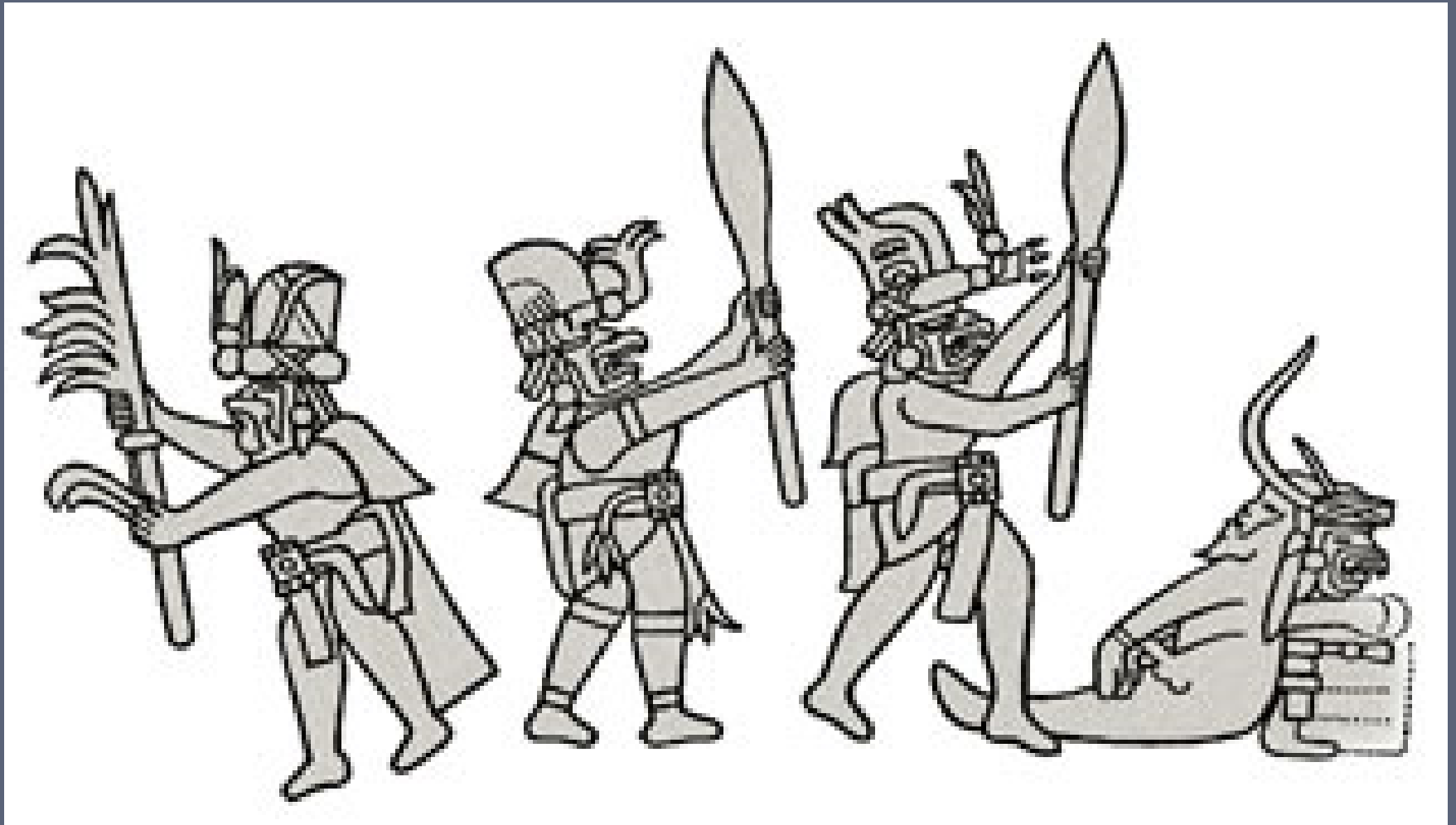


CHALCATZINGO - Relieve N° 1



CHALCATZINGO - Relieve N°2

3,12 m x 1,6m





CHALCATZINGO



Relieve N° 6

Monumento Nº 9



Presencia Olmeca en OAXACA ? Contacto comercial.
Primeras fases de Monte Albán son contemporáneas

